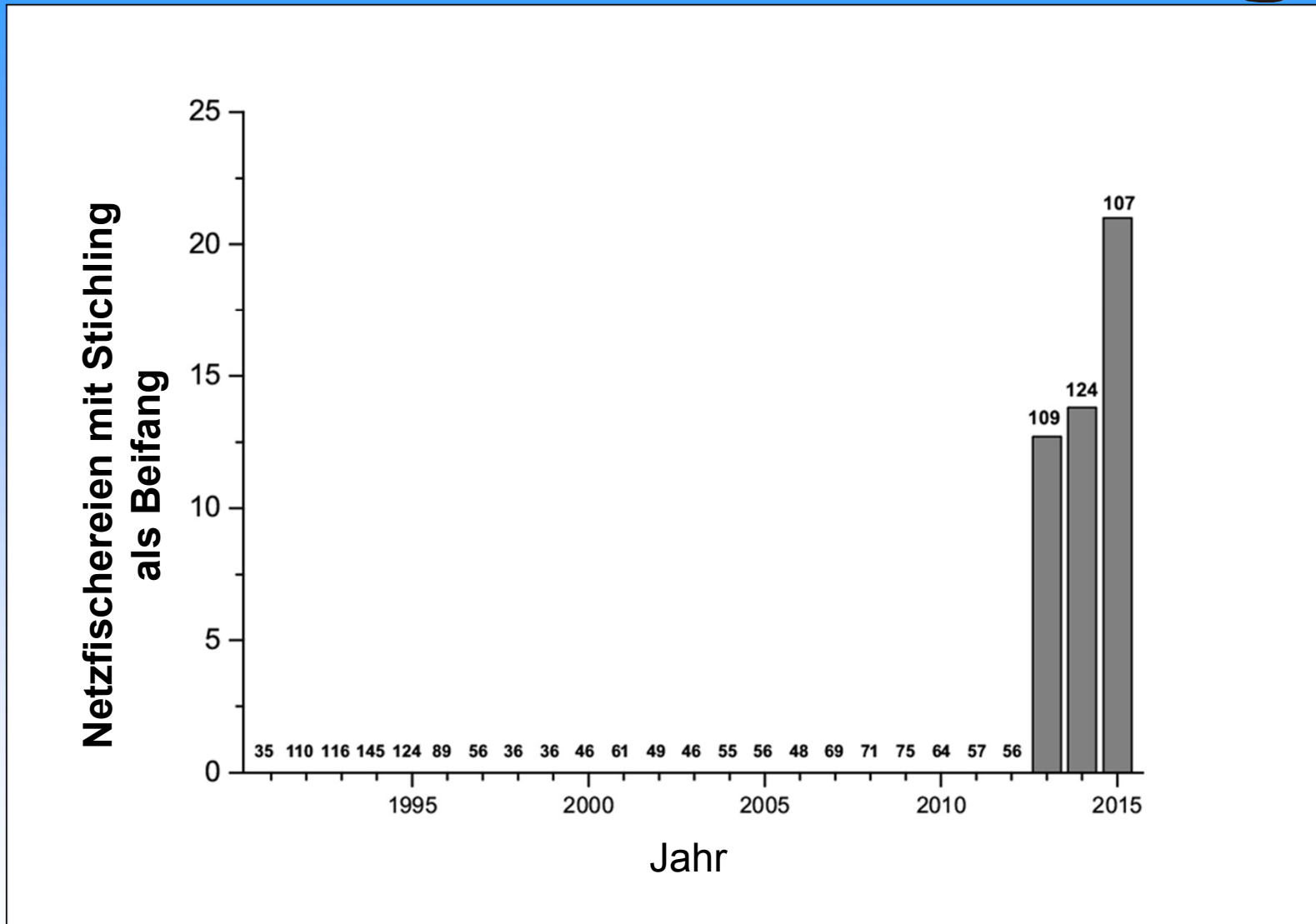
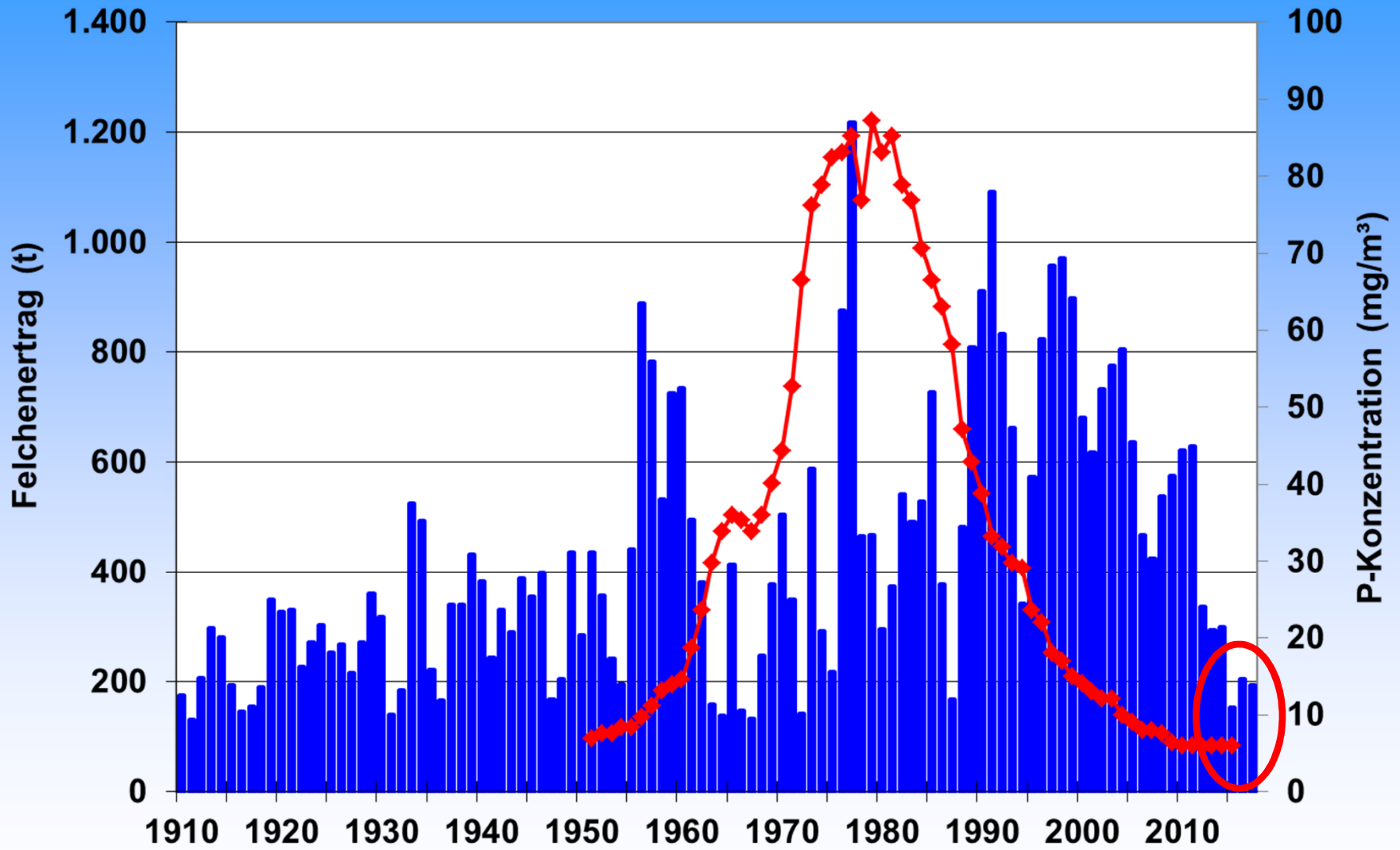


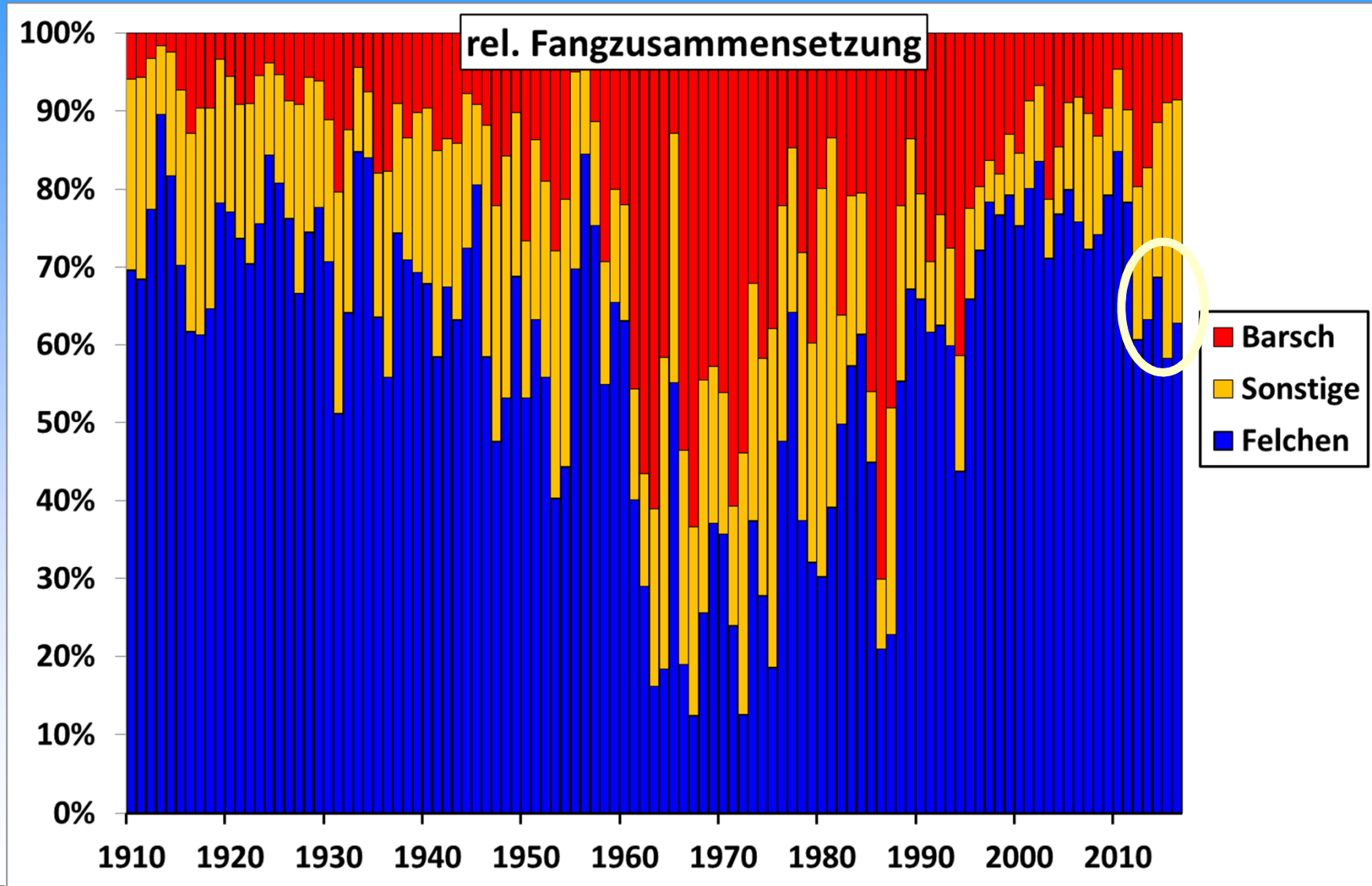
# Auswirkungen des Stichlings auf den Blaufelchenbestand

Roland Rösch, Jan Baer, Alexander Brinker  
Fischereiforschungsstelle Baden-Württemberg

- **Einleitung**
- **Veränderungen:**
  1. Ertrag
  2. Bestand
  3. Wachstum
  4. GSI
- **Zusammenfassung und Ausblick**

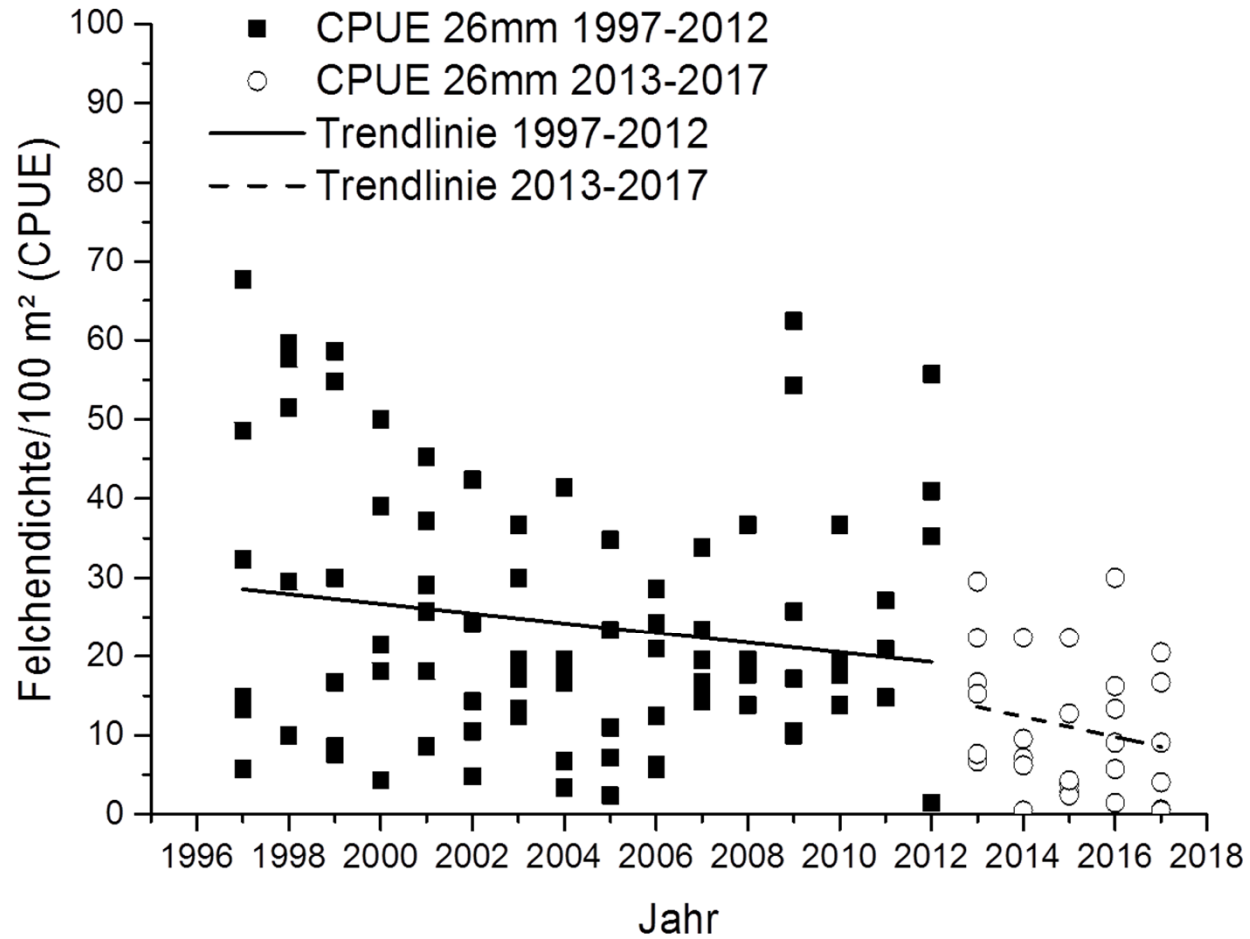


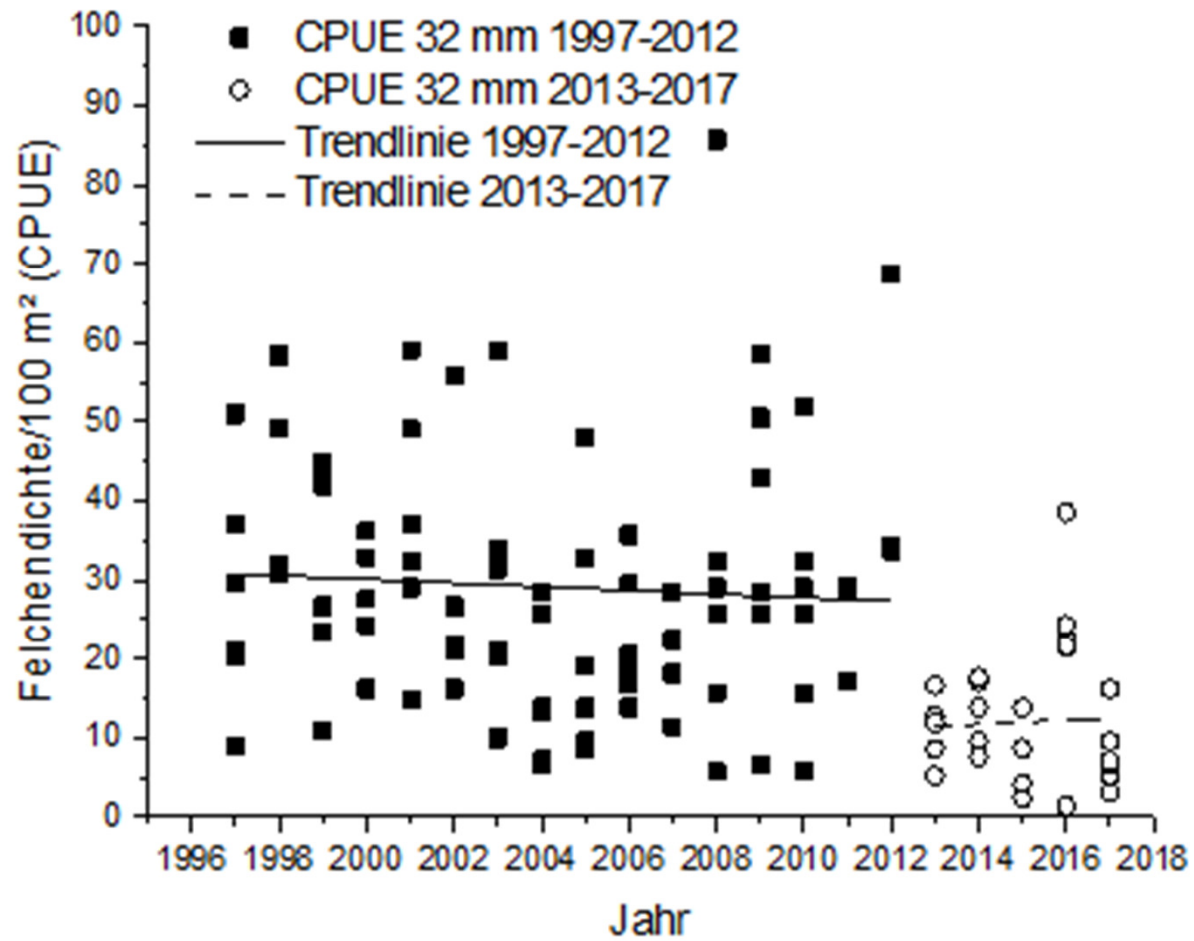


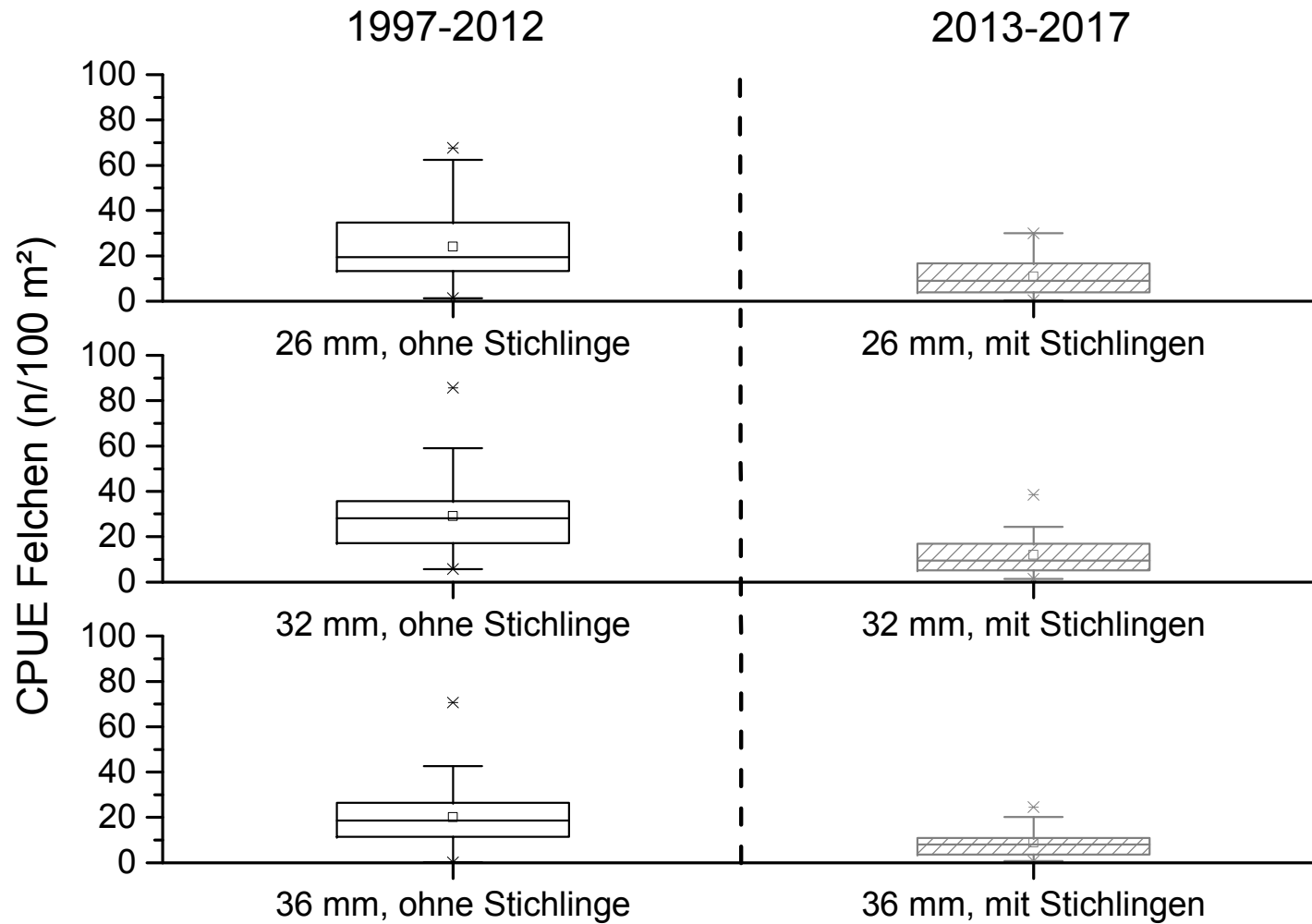


# Felchenbestand

Anzahl Felchen pro 100 m<sup>2</sup> Netzfläche



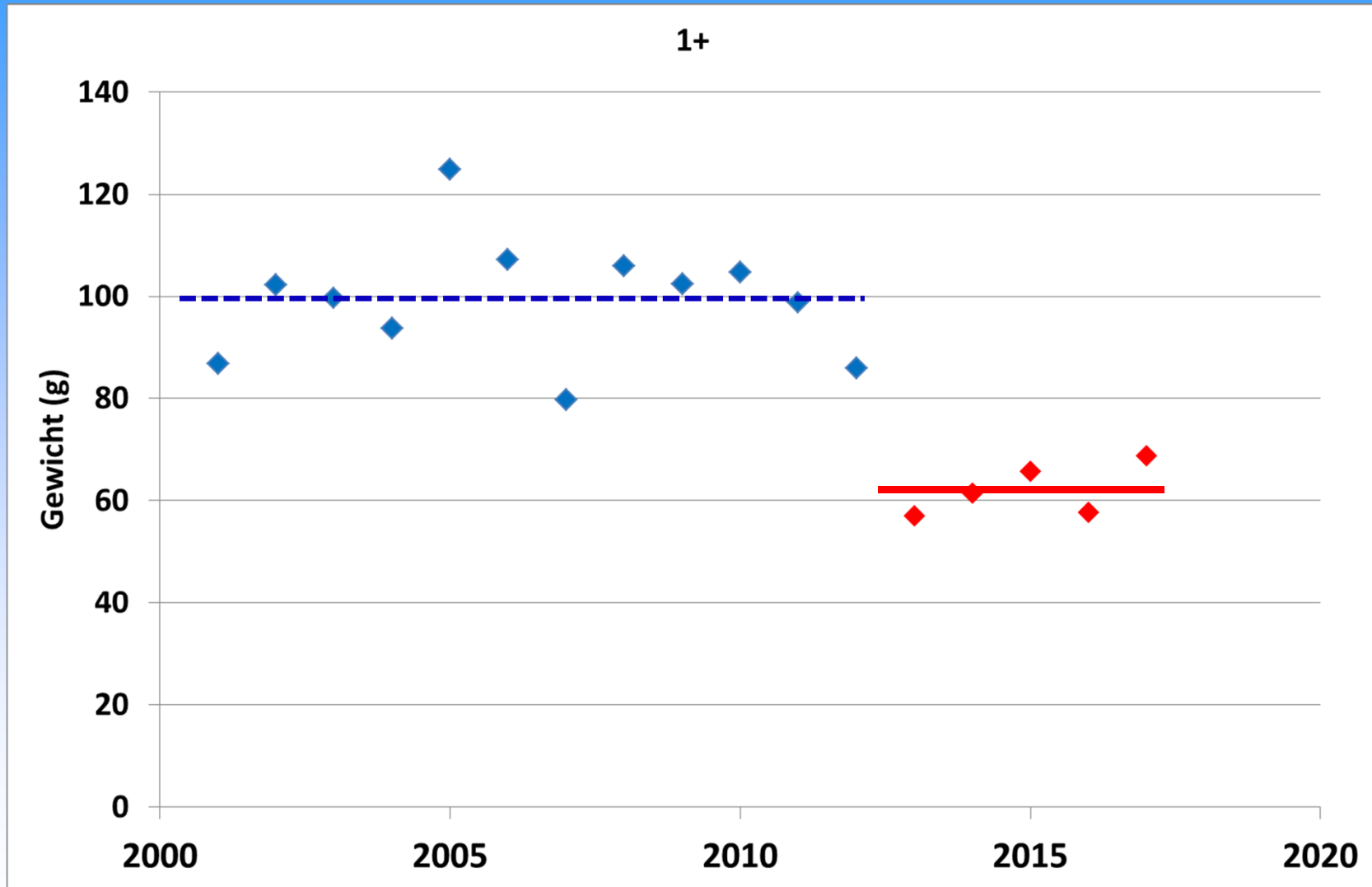


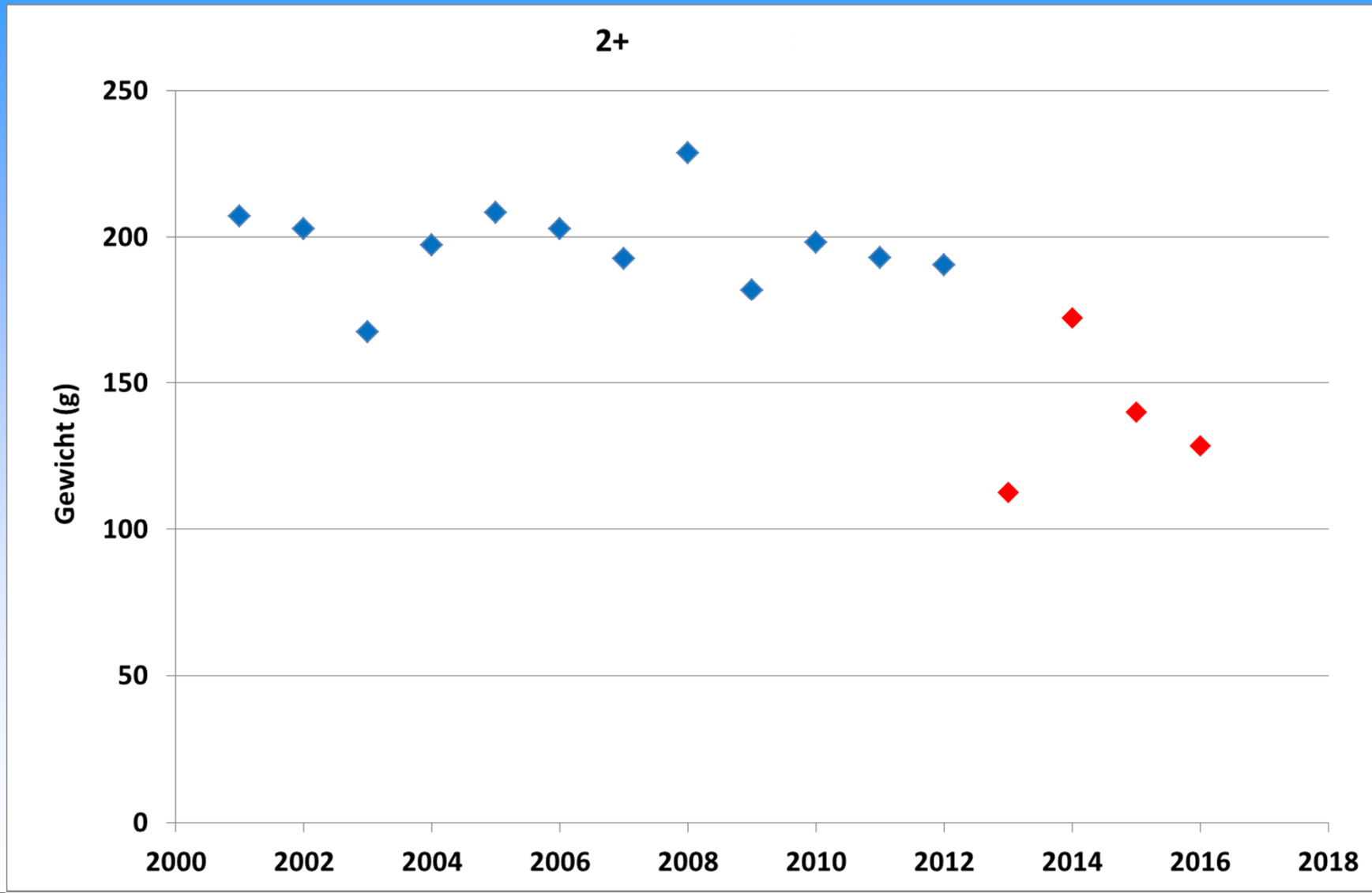


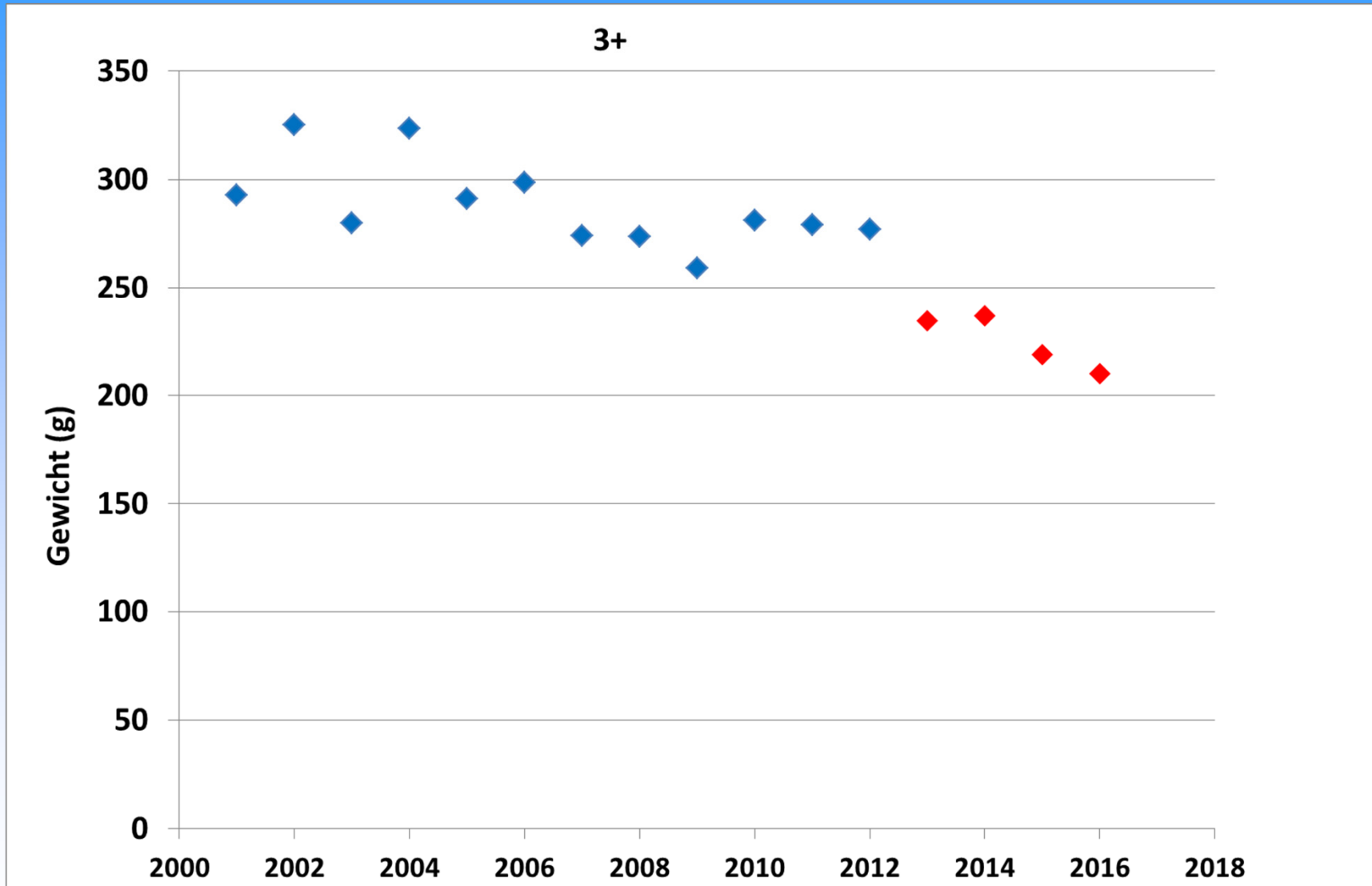


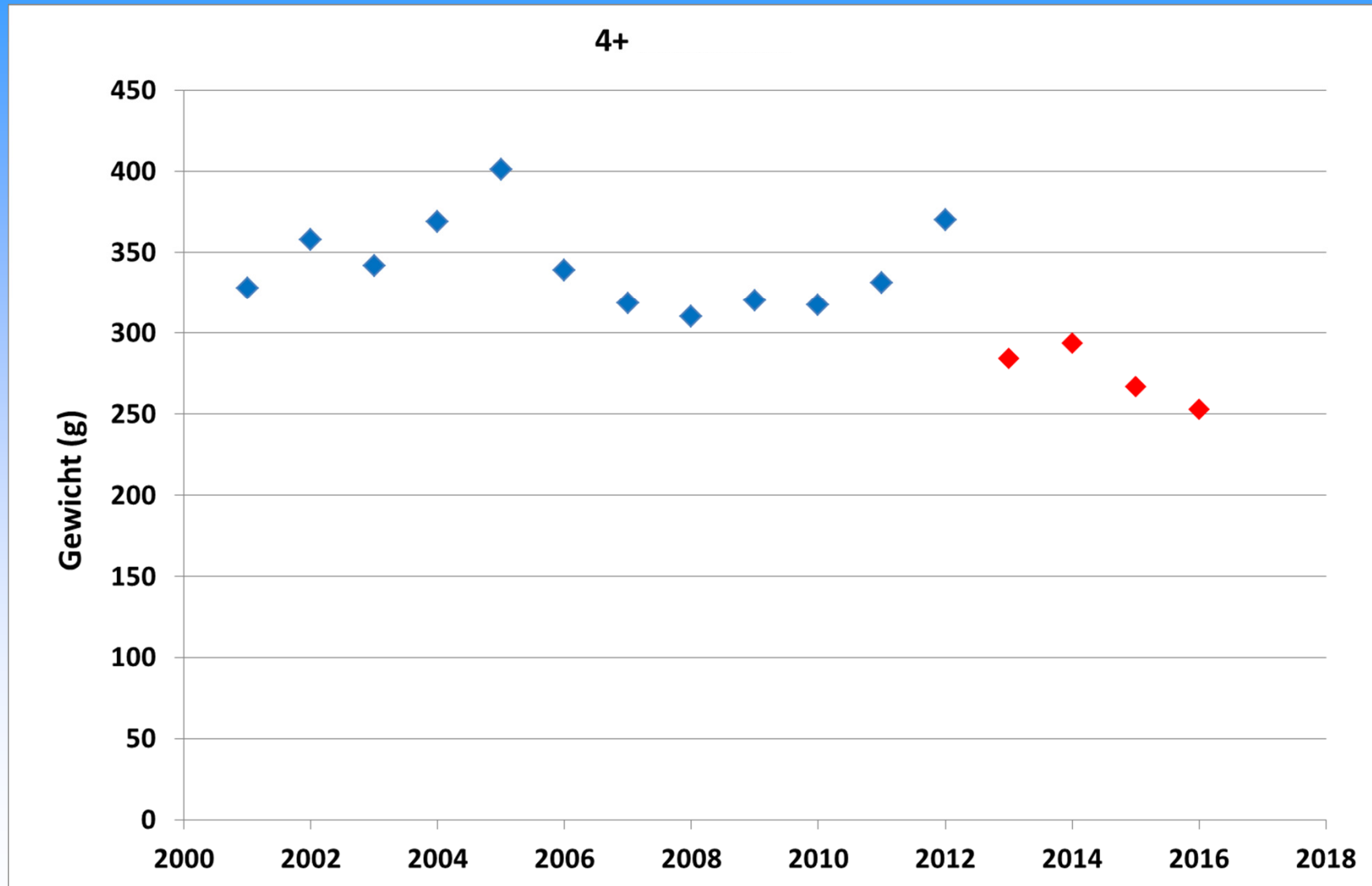
## Gewicht am Ende des Sommers

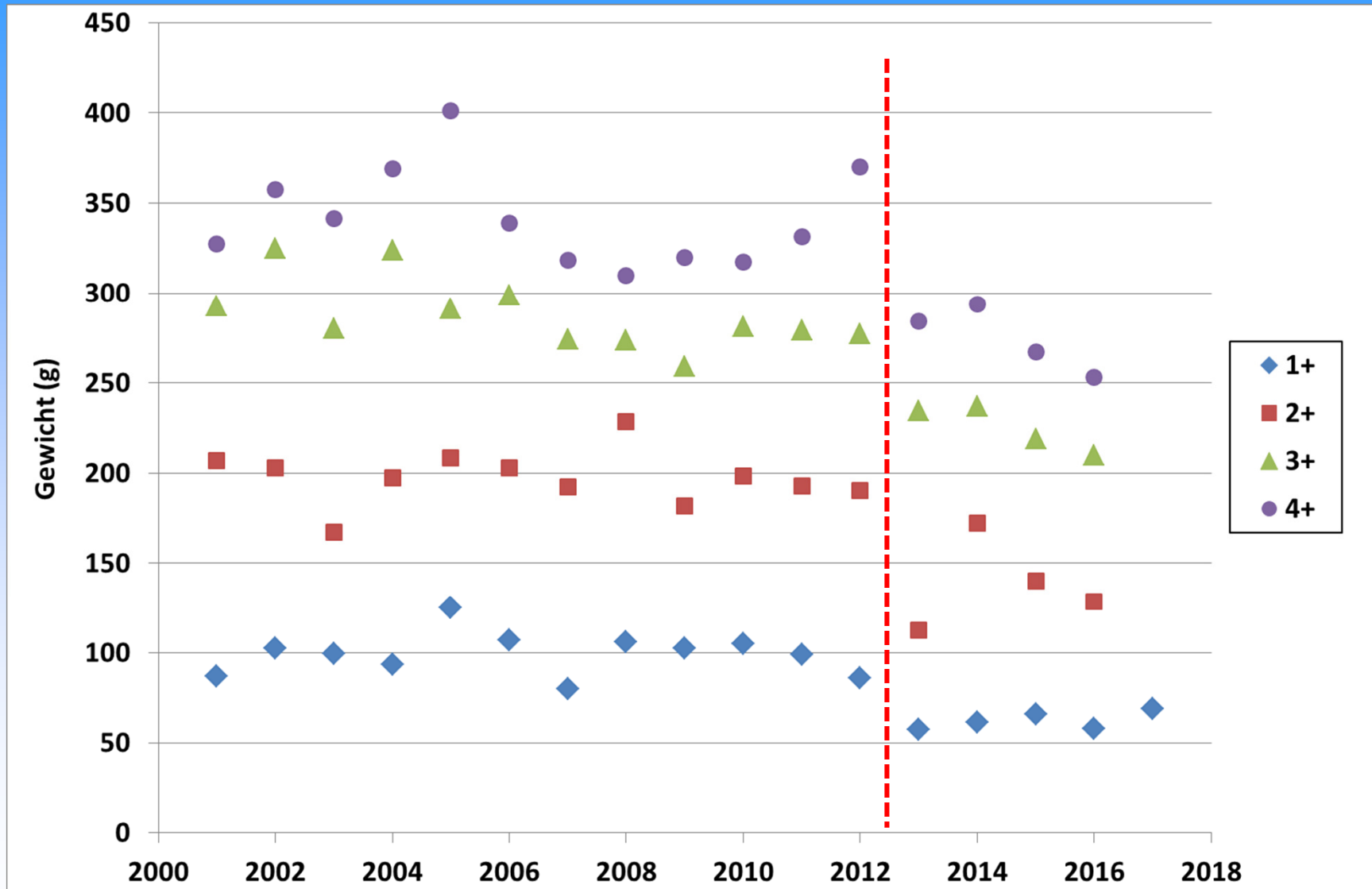
1+, 2+, 3+, 4+

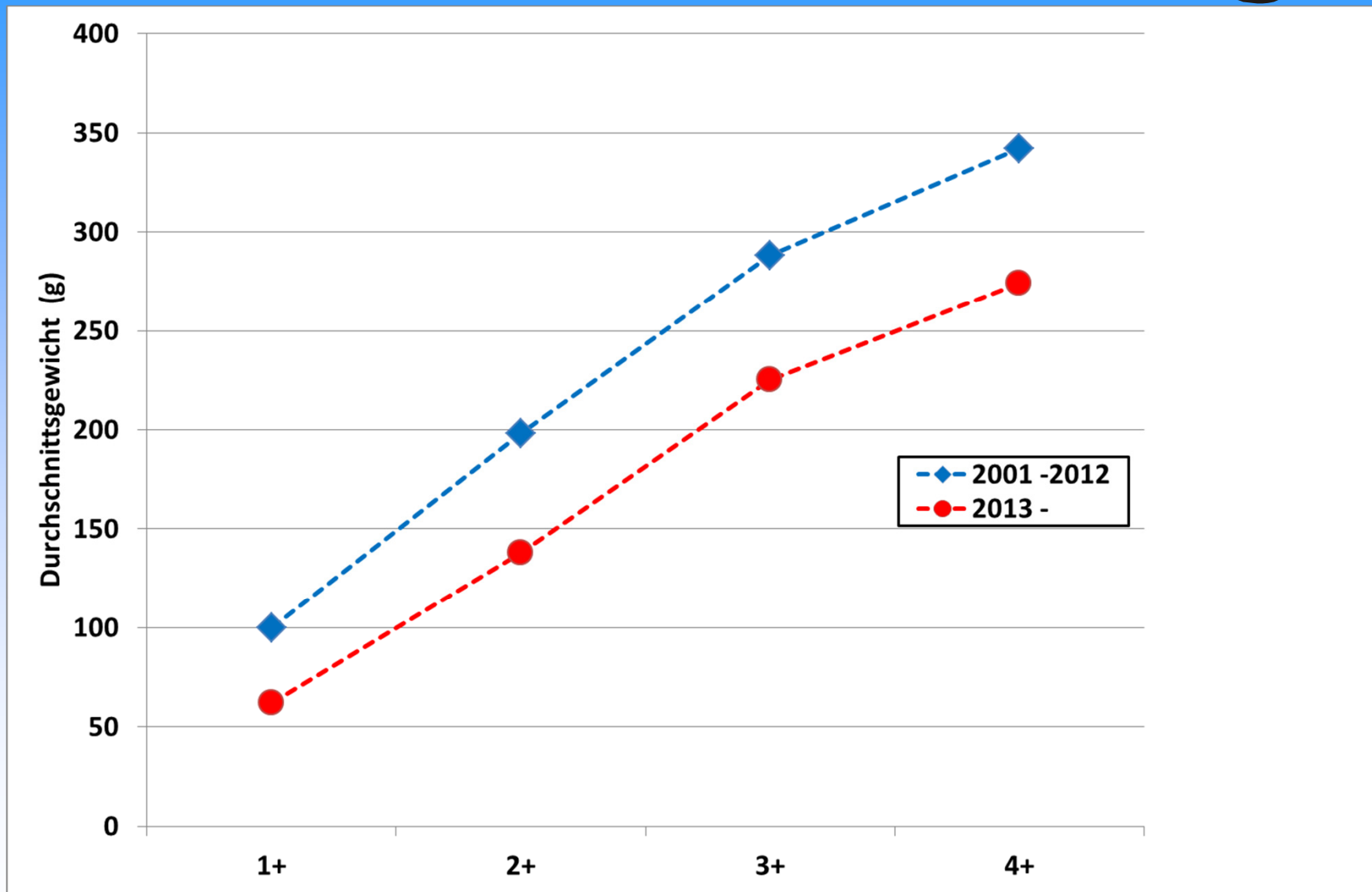












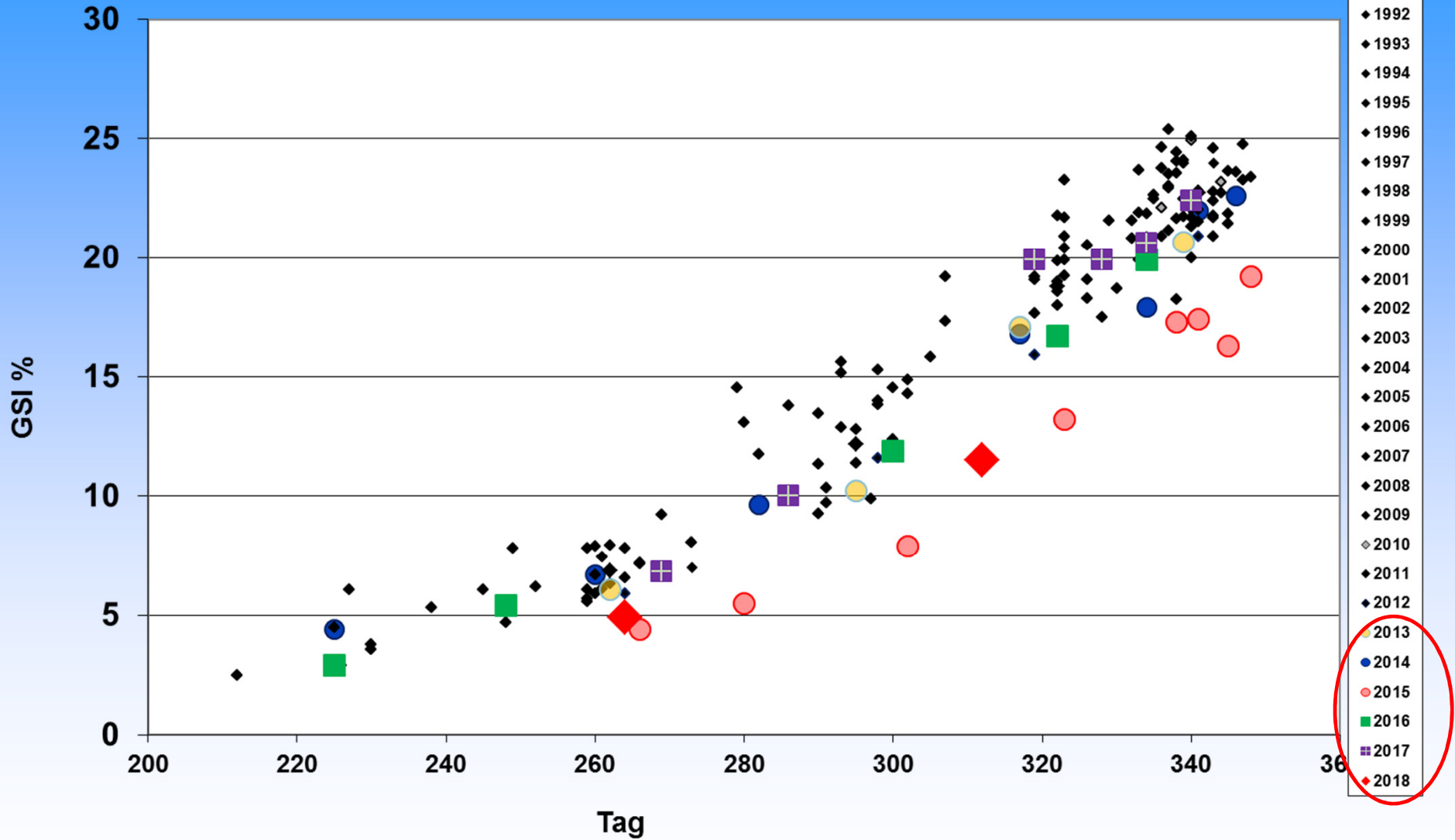
## GSI

Gonadosomatischer Index

= Gonadengewicht in % Körpergewicht



Mittelwert GSI Blaufelchen

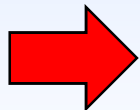


## Zusammenfassung

ab 2013

- Felchenertrag nochmals drastisch zurückgegangen
- Anteil Felchen am Gesamtfang niedriger als vorher
- Einheitsfang von Felchen in kleinen Maschenweiten niedriger
- Jahresendgewicht drastisch niedriger
- GSI in den letzten Jahren meist sehr niedrig

drastische Änderungen von 2012 auf 2013



... nach aktuellem Kenntnisstand nur bei Stichlingen massive Änderungen von 2012 auf 2013

Solange so viele Stichlinge im offenen See keine Rückkehr zu

„normaler“ Situation



Danke für die Aufmerksamkeit