

Lachswiederansiedlung in Baden Württemberg



Marathonlauf oder Kurzsprint?

1986

- 01.11.1986 Brand bei Basel

1987

Start des Aktionsprogramms Rhein

1988 bis 2000

1990	Der erste Lachs wandert aus dem Meer über den Niederrhein in die Sieg
1991	IKSR formuliert das Ökologische Gesamtkonzept und ein Programm für Wanderfische
1994	Die ersten Lachse vermehren sich natürlich im Siegsystem / Niederrhein
1995	Der erste Lachs wandert bis zum Stauwehr Iffezheim im Oberrhein
1997	Die ersten Lachse vermehren sich natürlich im elsässischen Illsystem
1999/2000	Erste Laichgruben von Lachsen in Ahr und Saynbach / Mittelrhein
2000	Fischpass und Kontrollstation Iffezheim gehen in Betrieb
2000	Kontrollstation Buisdorf an der Sieg wird eröffnet
2000	Wasserrahmenrichtlinie (WRRL) der EU tritt in Kraft
2000	Rhein 2020 - Programm zur nachhaltigen Entwicklung des Rheins wird von Rheinministern verabschiedet

Quelle IKSR

2000

Inbetriebnahme der Fischtreppe Iffezheim



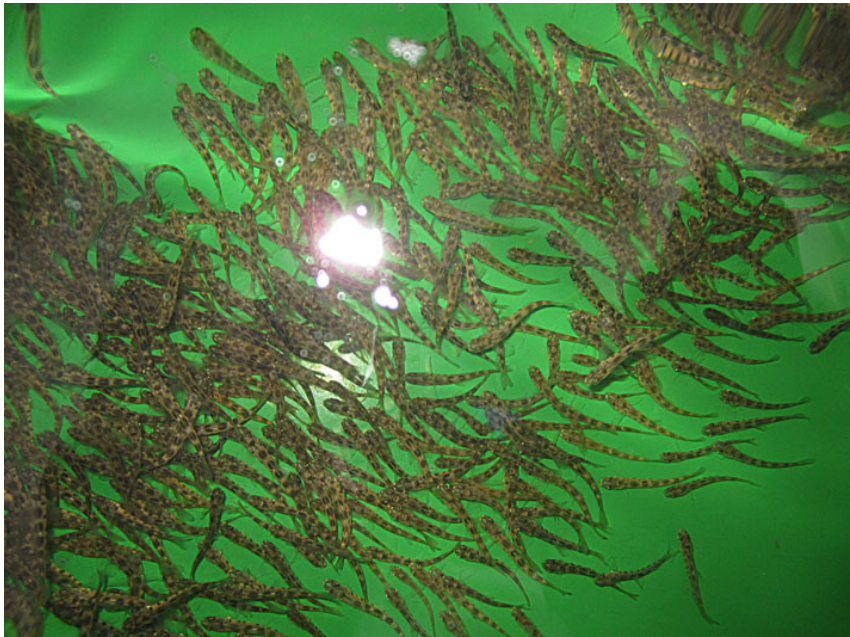
33 Fischarten mit über 34000 Fischen nach nicht einmal 2 Jahren Betrieb gezählt.

2001

Seit 2001 besteht in Baden-Württemberg ein koordiniertes und international abgestimmtes Programm zur Lachswiederansiedlung.

**Träger des regionalen Programms ist der Landesfischereiverband Baden
Württemberg e. V.**

2002 - 2003



Ab 2004 wird nur noch Besatzmaterial aus Chanteques (LoireAllier-System) für unsere baden-württembergischen Programmgewässer genommen.

2004

- "Nach über fünfzig Jahren ist erstmals wieder Lachslaichplatz im baden-württembergischen Rheingebiet entdeckt worden. Das ist ein großer Erfolg für unser Lachsprogramm Baden-Württemberg" erklärte Fischereiminister Willi Stächele am 31. Januar 2005 in Stuttgart.



2006

- Einweihung des Fischpasses in Gamsheim



2008



2009

- IKSR stellt Masterplan Wanderfische Rhein vor

**Masterplan Wanderfische
Rhein
Auf dem Weg zu sich selbst
erhaltenden, stabilen
Populationen**



Walter Binder
**Internationale Kommission zum
Schutz des Rheins - IKSR**
Arbeitsgruppe Ökologie – AG B



**Internationale
Kommission zum
Schutz des Rheins**
**Commission
Internationale
pour la Protection
du Rhin**
**Internationale
Commissie ter
Bescherming
van de Rijn**
**International
Commission
for the
Protection of
the Rhine**

- Landesregierung strebt an, dass sich diese Arten (Wanderfische) in gesicherten Beständen wieder ansiedeln können (Drucksache Landtag 14/3038)

2011

- Im November 2011 boten drei ca. 1 m große Lachse ein imposantes Schauspiel beim Schlagen der Laichgrube mitten in Willstätt.



2012

- Kauf der Forellenanlage im Wolftal nach dreijähriger Testphase durch den Landesfischereiverband Baden-Württemberg.





2015



Fischaufstiegshilfe Iffezheim : Fischzählung vom 1. Januar bis 31. August (a)



Regierungspräsidium
Karlsruhe

	Jahr 2015												Gesamt	
	Jan.	Feb.	März	Apr.	Mai	Juni	Juli	Aug. 31	Sept.	Okt.	Nov.	Dez.		
Wanderfischarten														
Lachs	4	9	22	47	62	33	14	7					198	<i>Salmo salar</i>
Meerforelle	3	1	1	2	4	34	5	1					51	<i>Salmo trutta</i> , marine Wa
Maifisch					24	58	2						84	<i>Alosa alosa</i>
Meerneunauge				12	95	38							145	<i>Petromyzon marinus</i>
Flussfischarten														





**Vielen Dank für Ihre
Aufmerksamkeit**

ihr Streckenhelfer