

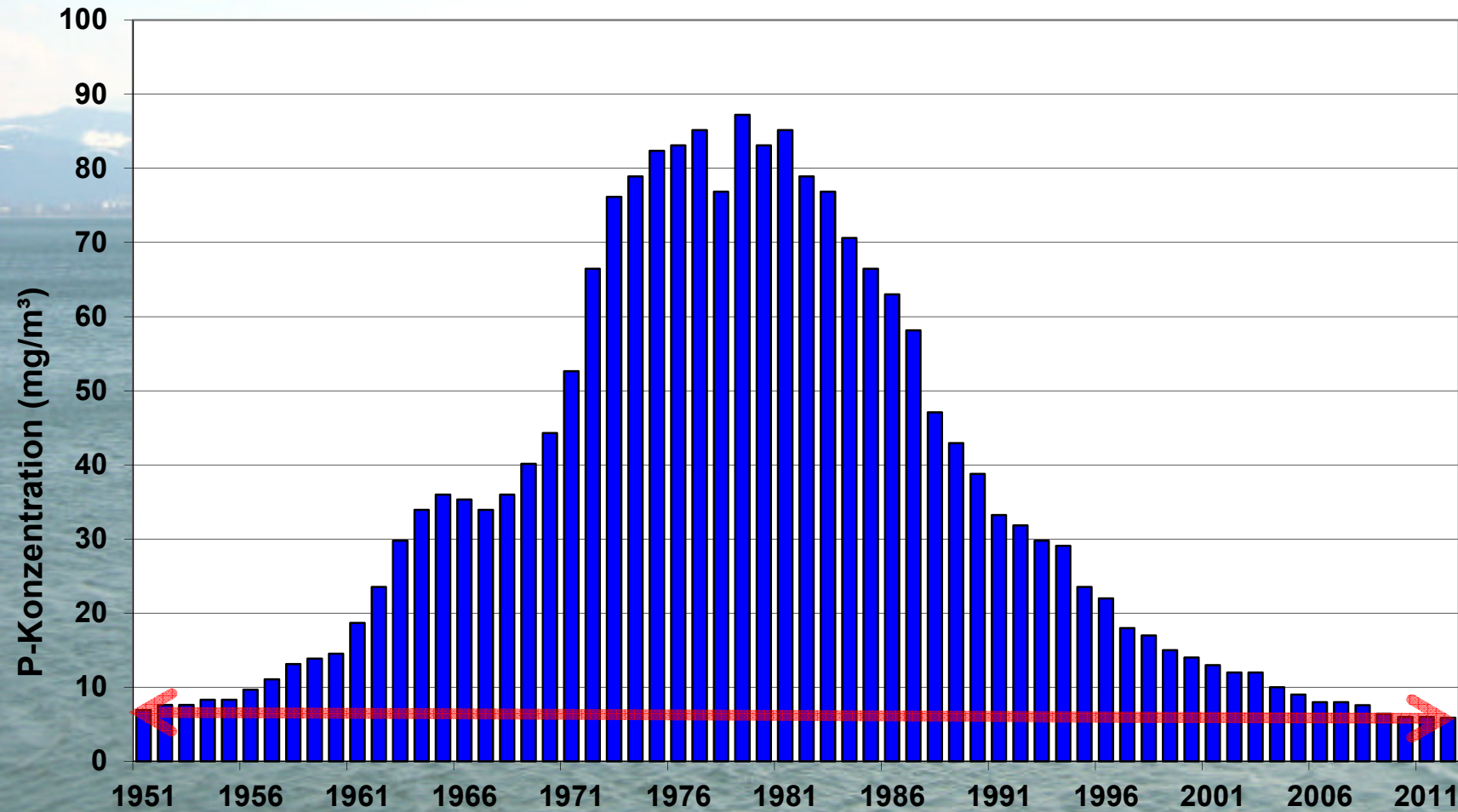
Saiblings- und Seeforellenbesatz im Bodensee- Obersee – Sinn und Nutzen

R. Rösch
LAZBW, Ref. 41 Fischereiforschungsstelle
Argenweg 50/1, 88085 Langenargen

- **Bodensee**
- **Seesaibling**
- **Seeforelle**
- **Zusammenfassung**

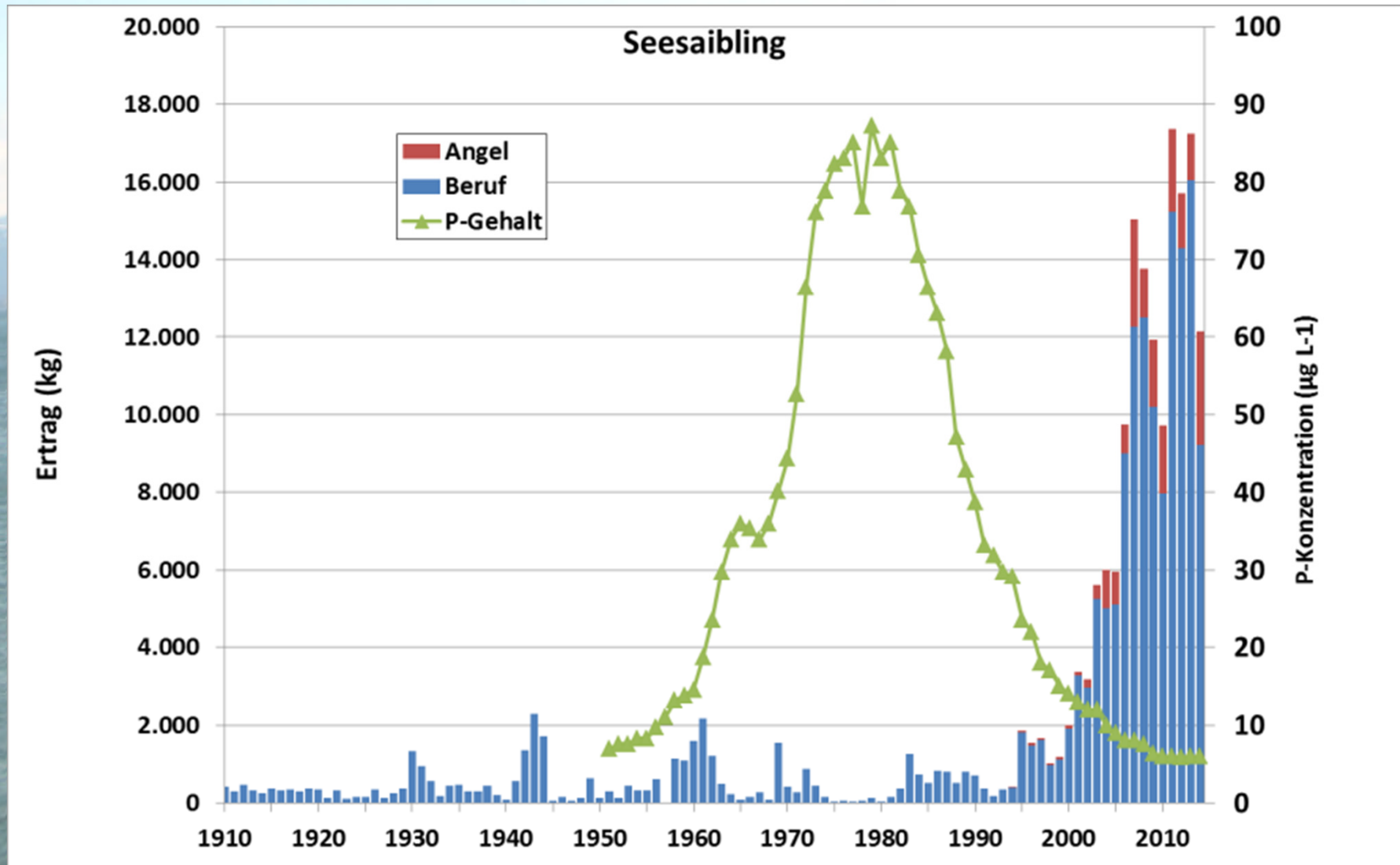


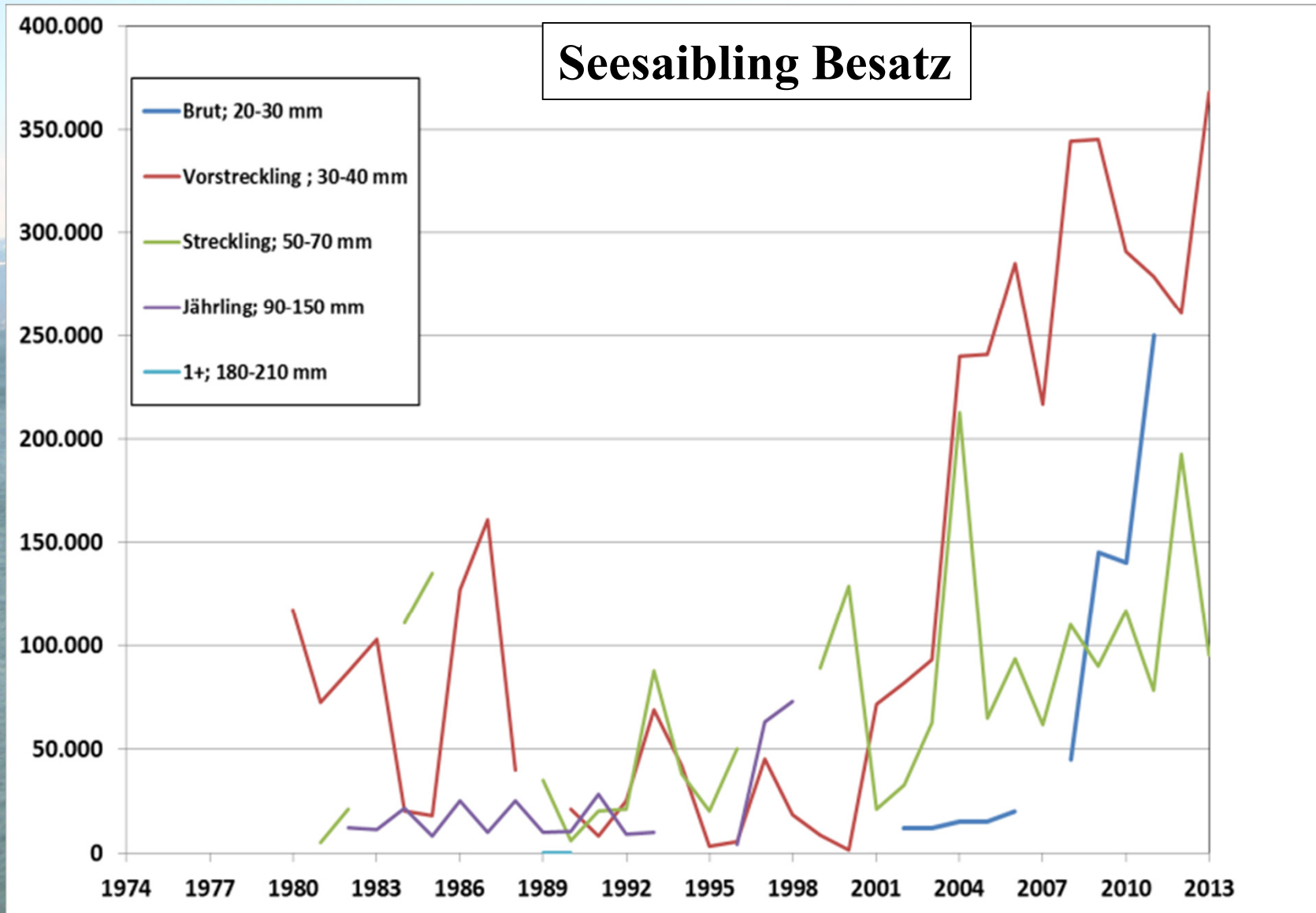
P-Konzentration Bodensee-Obersee



Seesaibling







Sömmerlingseinheiten



Sömmerlingseinheiten

Fischgröße	Faktor
Brut (20-30 mm)	1/5
Strecklinge (30-60 mm)	1/3
Sömmerlinge (60-90 mm)	1
Jährlinge (90-150 mm)	1,6

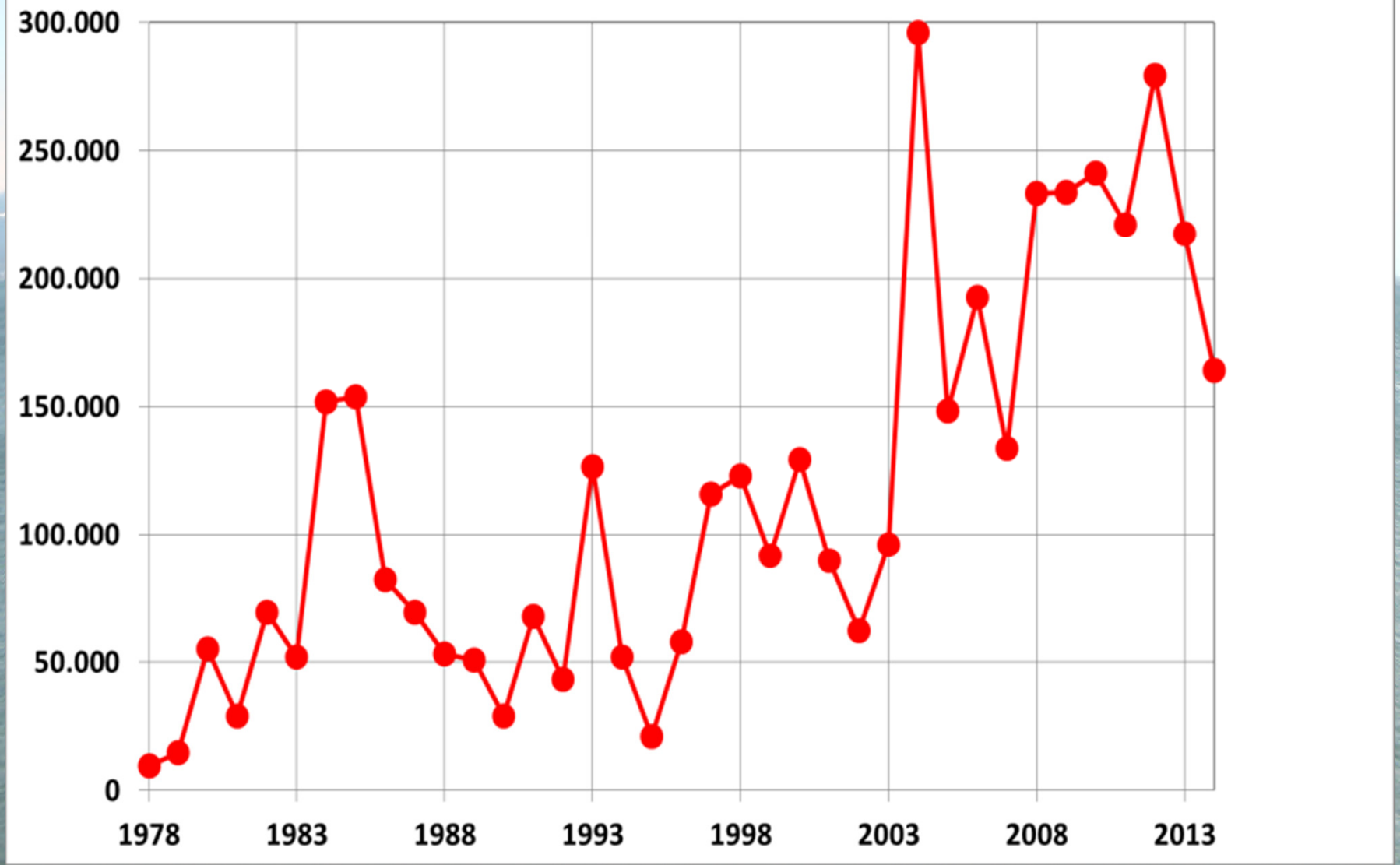
Sömmerlingseinheiten

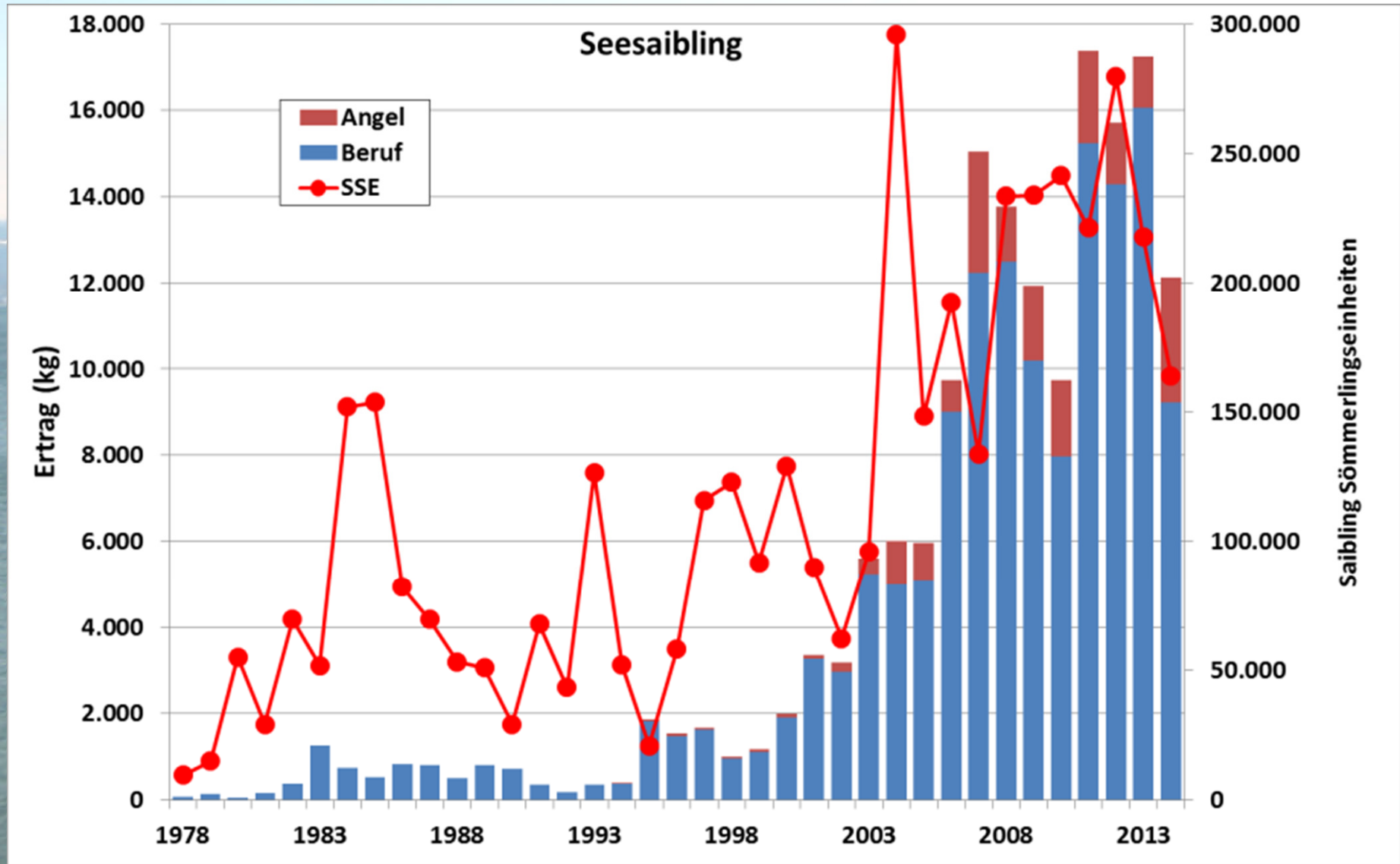
Fischgröße	Faktor
Brut (20-30 mm)	1/5
Strecklinge (30-60 mm)	1/3
Sömmerlinge (60-90 mm)	1
Jährlinge (90-150 mm)	1,6

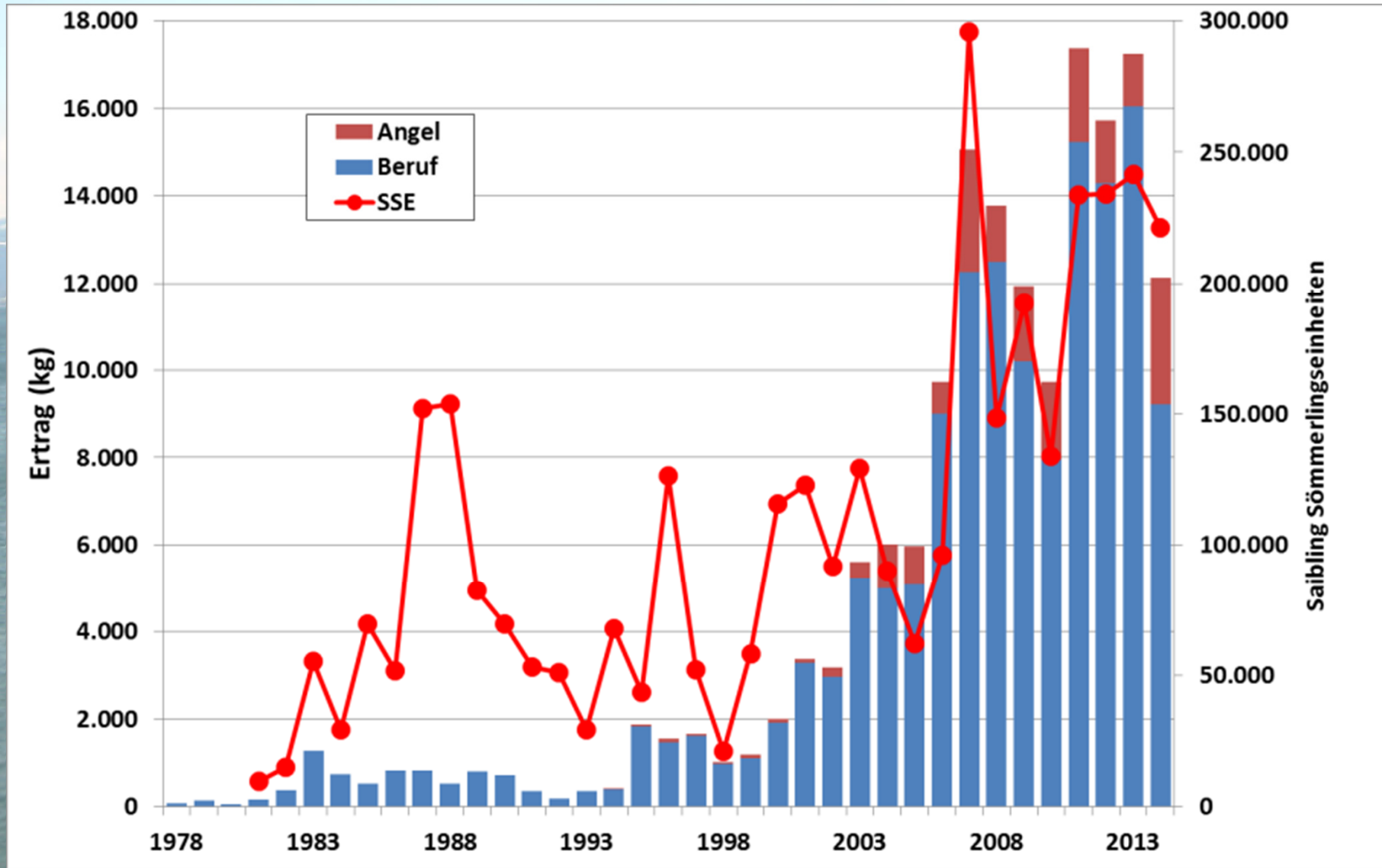
Sömmerlingseinheiten =

Brut/5 + Strecklinge/3 + Sömmerlinge + 1,6 x Jährlinge

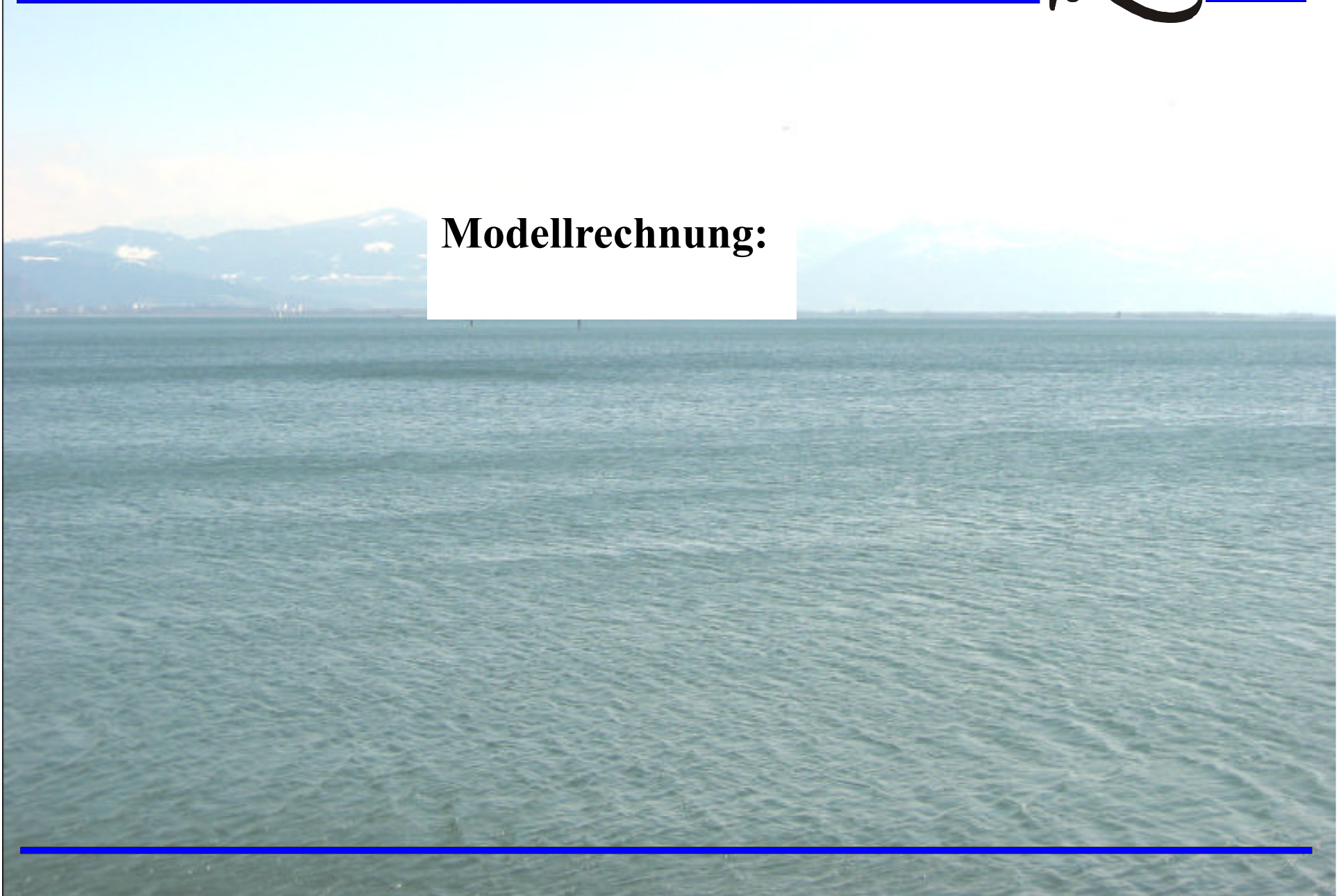
Saiblingssommerlingseinheiten







Modellrechnung:

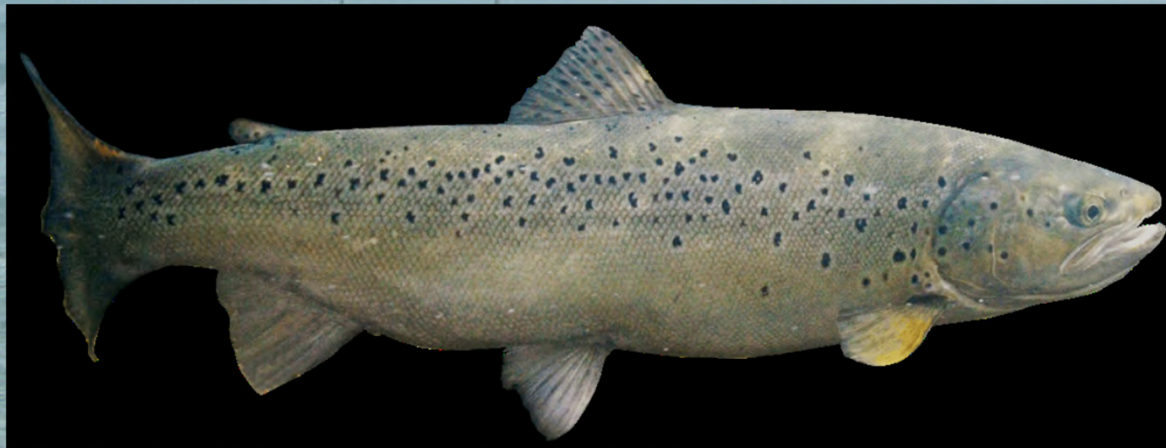


Modellrechnung:

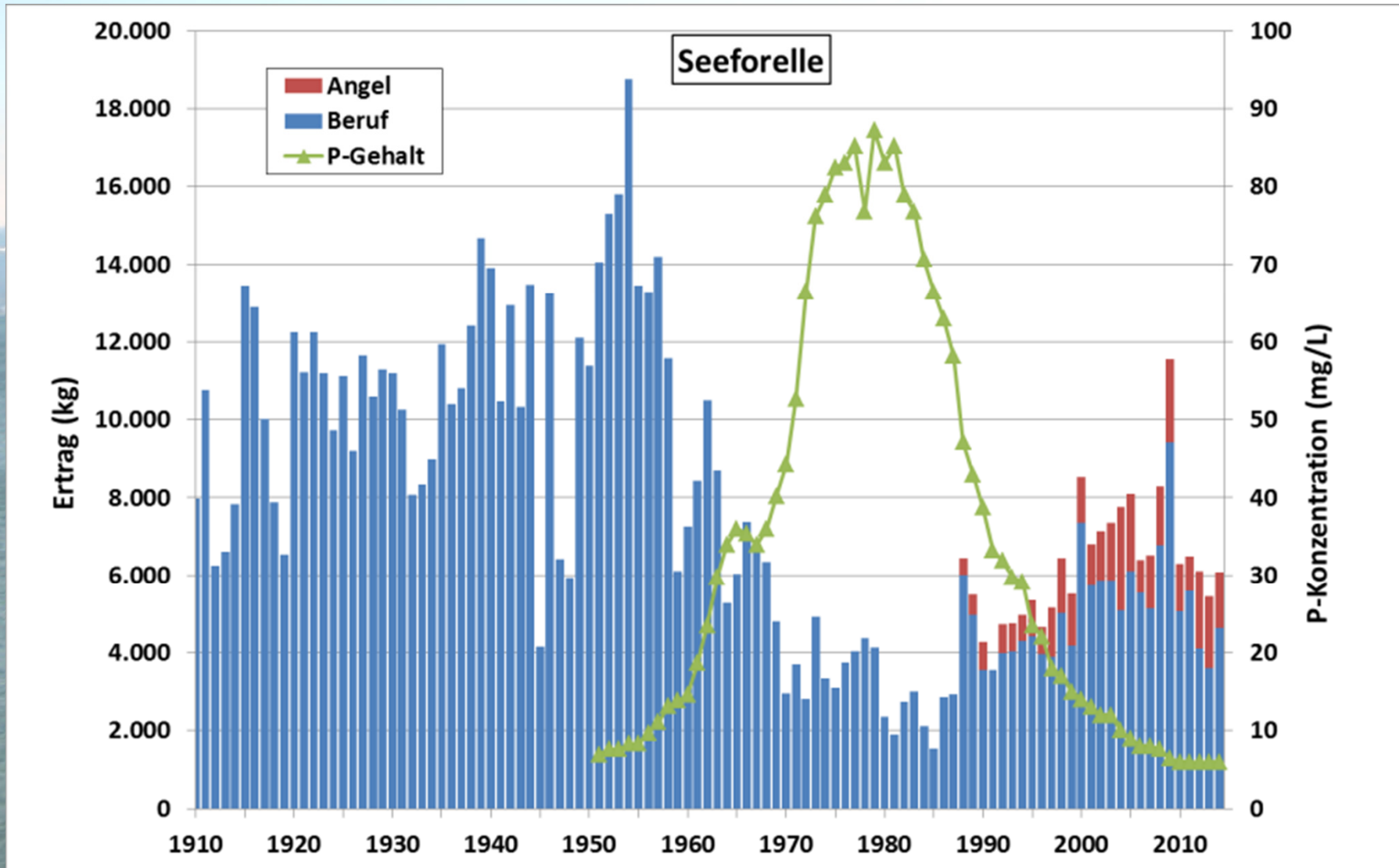
-P-Konz.

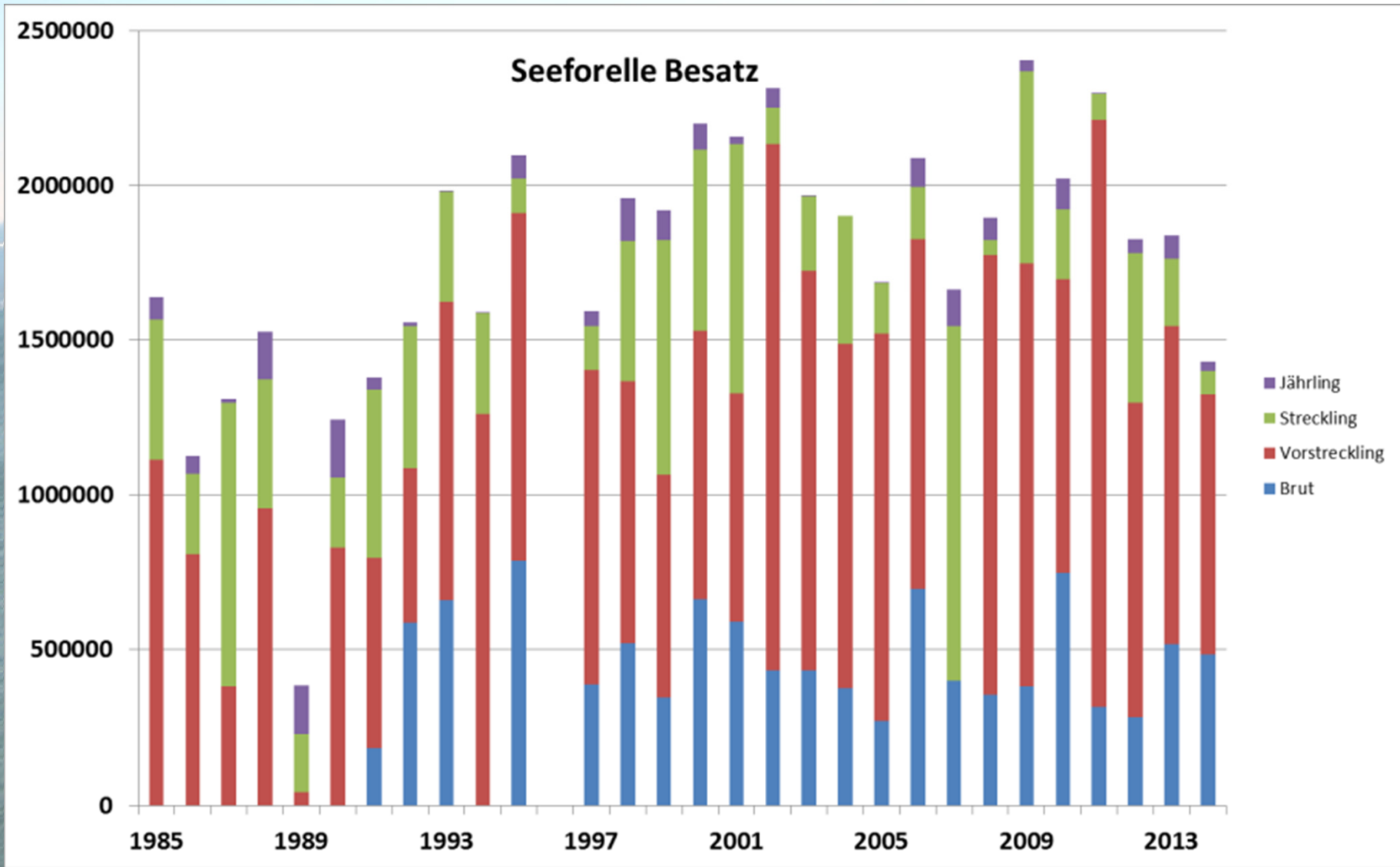
- Besatz

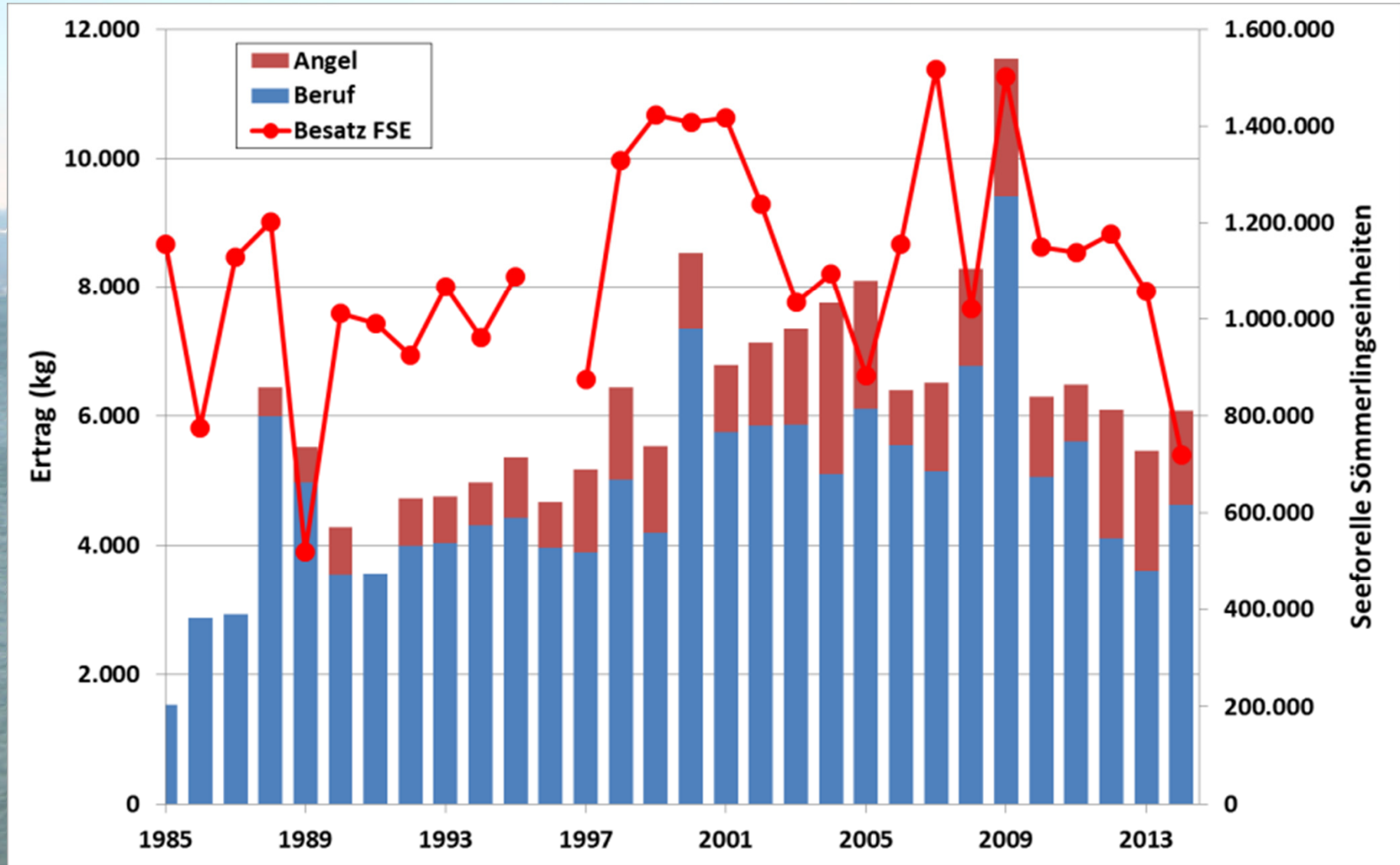
Seeforelle

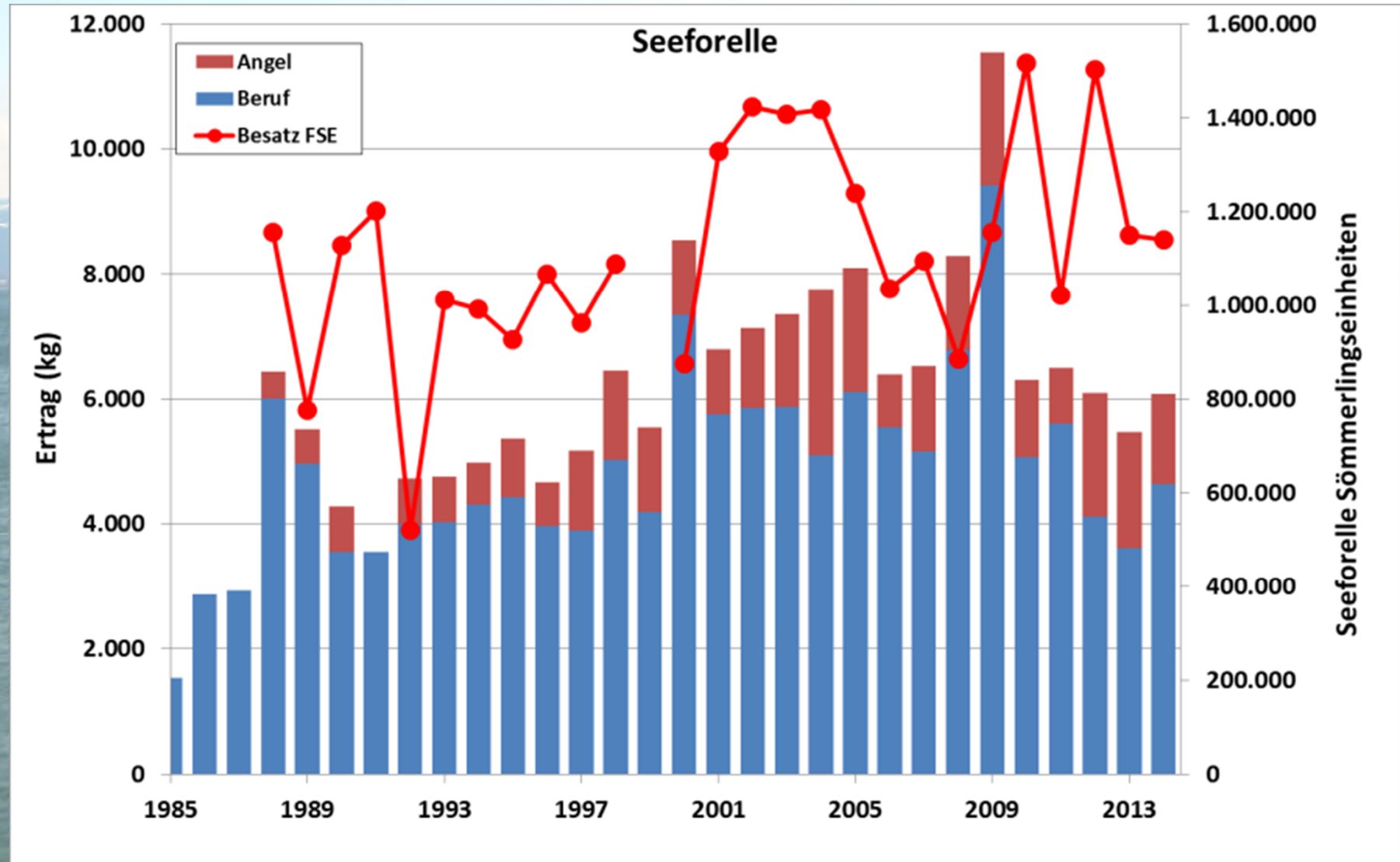


Quelle: www.IBKF.org



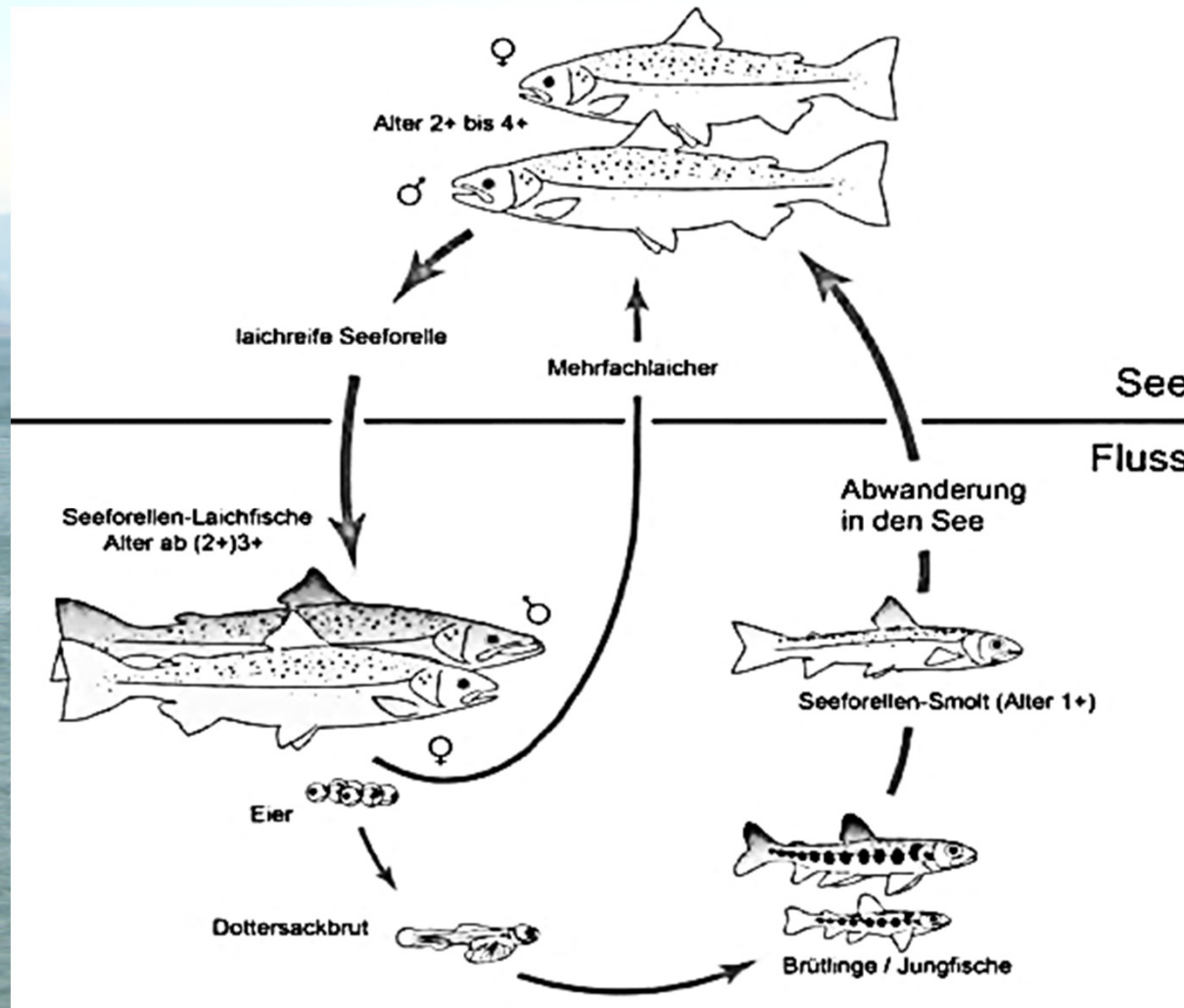




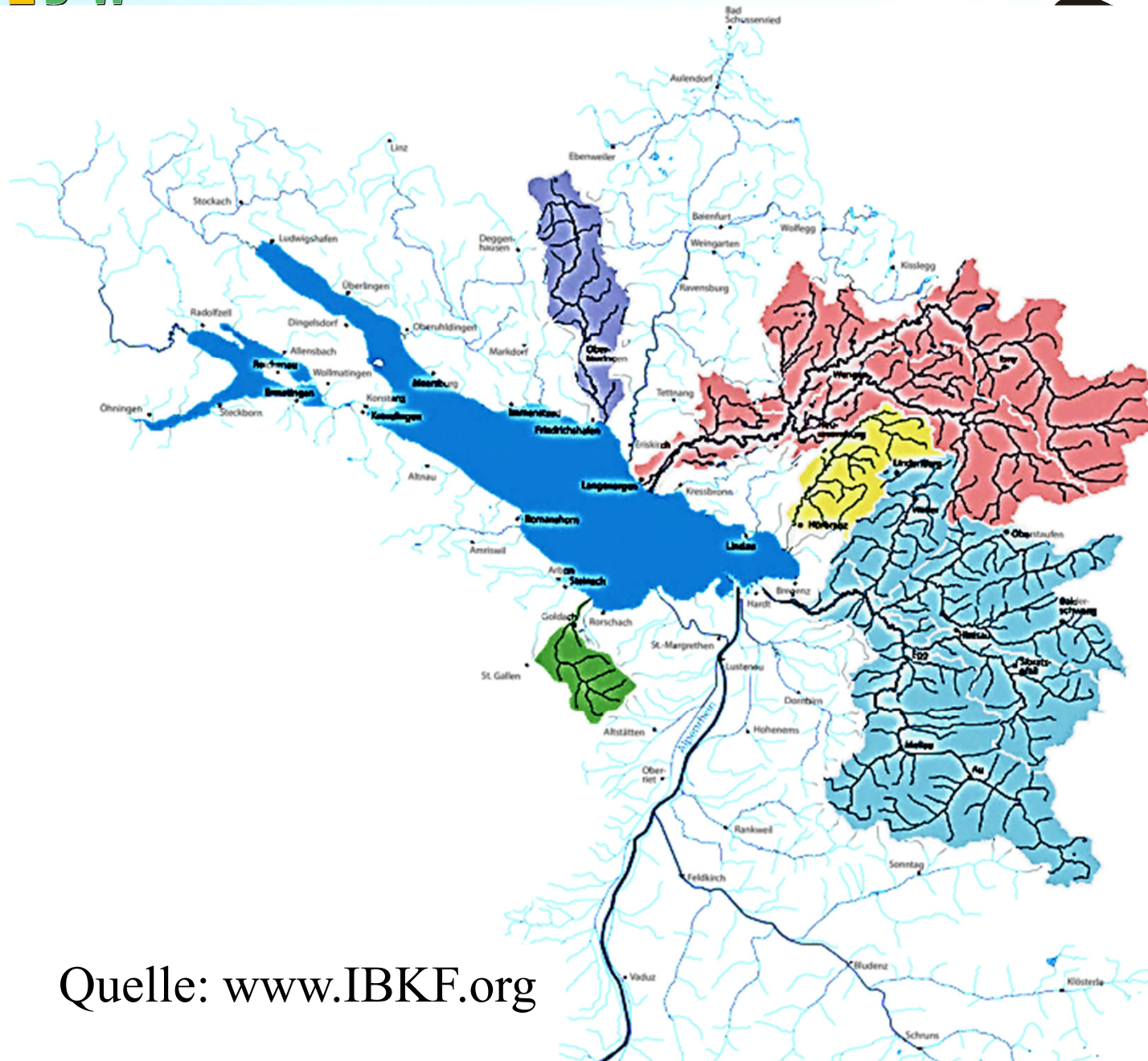


aber !!!

aber !!!
Seeforellen haben einen
komplizierten Lebenszyklus



Quelle: www.IBKf.org

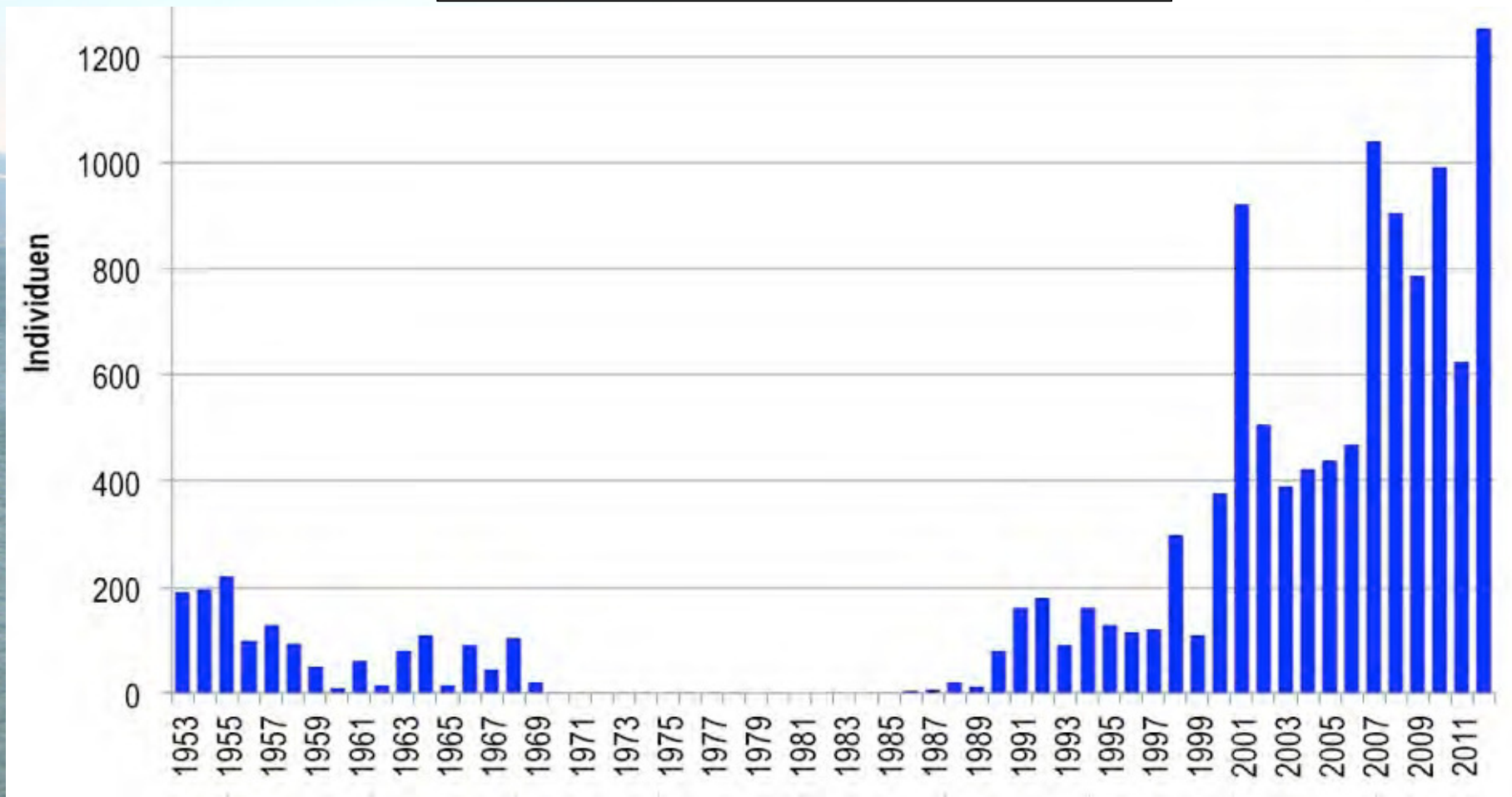


Quelle: www.IBKf.org



Quelle: www.IBKf.org

Aufsteiger Kraftwerk Reichenau



Zusammenfassung



Zusammenfassung

- **Der Seesaibling hat sich in den letzten Jahren gut erholt. Statistische Methoden zeigten, dass Besatz signifikant mit dem Ertrag korreliert, die P-Konzentration aber wesentlich größeren Einfluss hat.**



Zusammenfassung

- **Der Seesaibling hat sich in den letzten Jahren gut erholt. Statistische Methoden zeigten, dass Besatz signifikant mit dem Ertrag korreliert, die P-Konzentration aber wesentlich größeren Einfluss hat.**
- **Bei der Seeforelle sind die Zusammenhänge aufgrund des Lebenszyklus wesentlich komplizierter. Hier muss jedes Gewässereinzugssystem getrennt betrachtet werden.**





Danke für die Aufmerksamkeit