

„PKD, Saprolegnia und Co“ Fischkrankheiten und Konsequenzen für Fischbesatz

**Fachforum Angelfischerei am 14.11.2015
LAZBW, Fischereiforschungsstelle Langenargen**

**Dr. Stephanie Bornstein
Fischgesundheitsdienst am CVUA Freiburg**

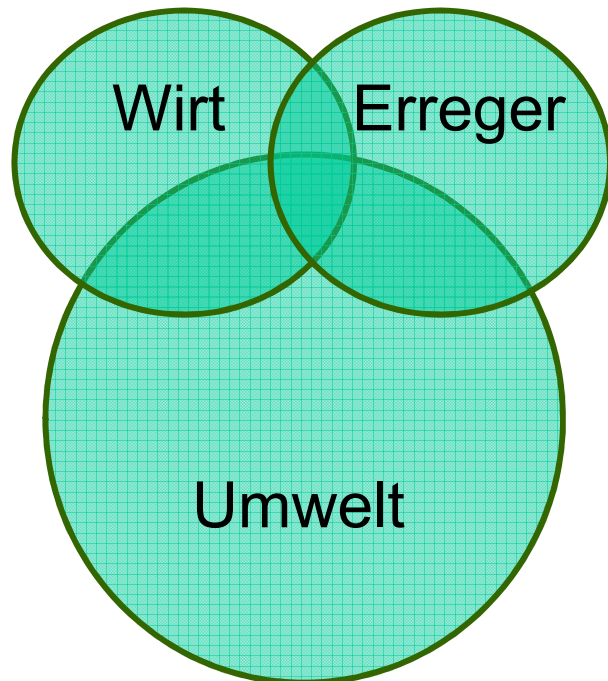


Übersicht

- Wann entstehen Fischkrankheiten eigentlich?
- Fischkrankheiten: Parasiten
- PKD
- Fischkrankheiten: Bakterien und Pilze
- Saprolegnia
- Fischkrankheiten: Viren
- Mögliche Konsequenzen für Besatz und Bewirtschaftung der Gewässer



Wann entstehen Fischkrankheiten eigentlich?



Fisch: Immunsystem/Kondition
(wechselwarm, genetisches
Material, Umstellung nach Besatz)

Wasser: Lebensraum,
Sauerstofflieferant, Futterquelle
und Ausscheidungsmedium

Erreger: Vermehrung abhängig von
Anzahl Wirte/Zwischenwirte,
Wasserqualität, Kondition Fisch

Ungleichgewicht => Ausbruch von Krankheiten!

Fischkrankheiten -Parasiten-



Schwimblasenwürmer *Ichthyophthirius spp.* *Hautsaugwurm/Gyrodactylus spp.*

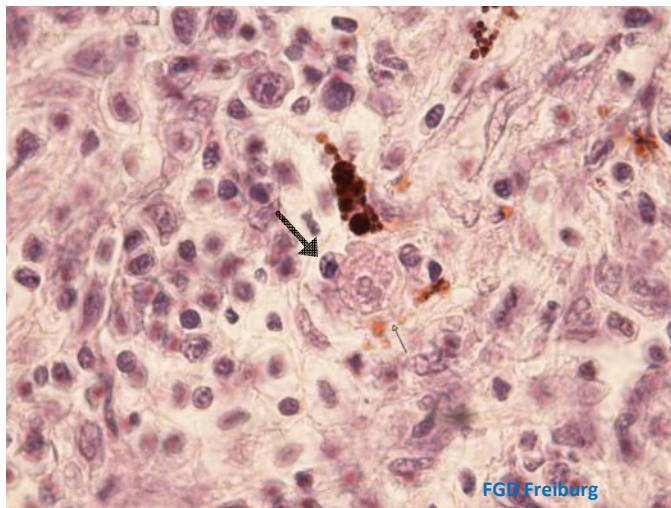
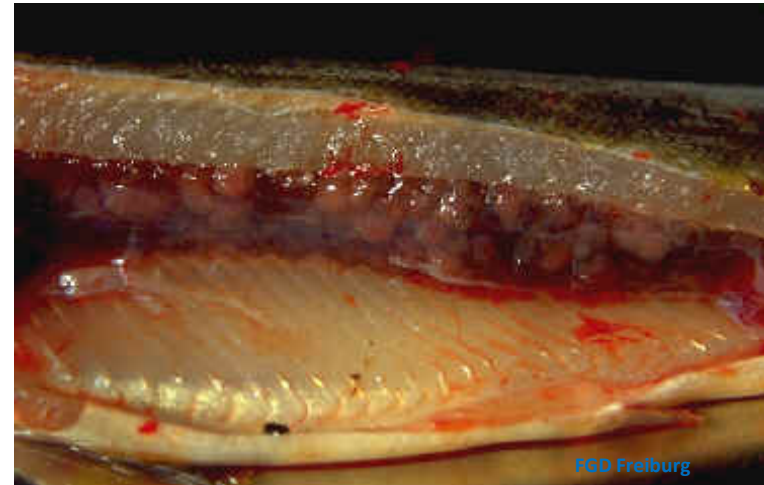
Kratzer (*Acanthocephala spp.*)

Fischegel



PKD

- *Erreger: Tetracapsuloides bryosalmonae (Myxozoa)*
- *Wirt: Salmoniden (BF,RF, Äsche, Lachs, Saibling) und Bryozoa –Moostierchen*
- *Symptome und Verluste im 1. Jahr bei H₂O-Temp.>15-18 C°*
- *Ausheilung und Immunität*



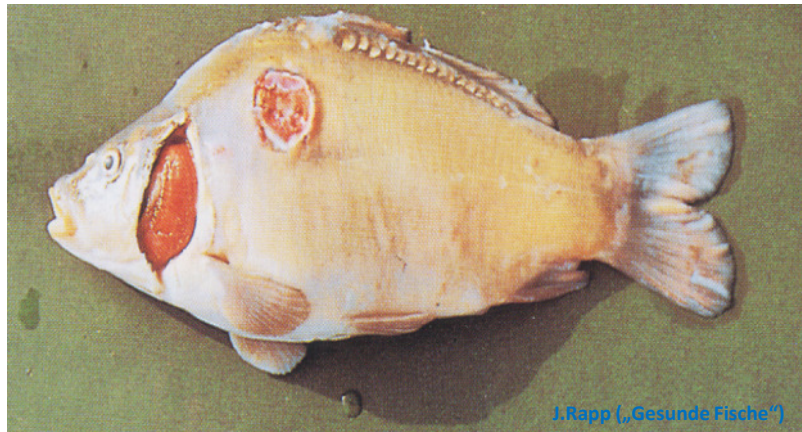
Fischkrankheiten -Bakterien und Pilze-



ERM/*Yersinia ruckeri*



Sattelkrankh./*Flavobact.spp.*



Erythrodermatitis/*Aeromonas*



Edwardsiellose

Saprolegnia

- *Saprolegnia: Oomyceten (sog. Ei-Pilze)*
- *Lebensraum: auf totem pflanzlichen oder tierischen Material, auch auf Fischeiern oder geschwächten/vorgeschädigten Fischen („Wattebausch“)*
- *Symptome stärker bei kühleren Temperaturen*
- *Jan/Feb 2015: 7-89 % der Bodenseefelchen im Untersee verpilzt*



Fischkrankheiten -Viren-



Koi-Herpes-Virus (KHV)

- Anzeigepflichtige Fischseuchen!
- Keine Therapiemöglichkeiten
- Durch Fischbesatz/Gerätschaften übertragbar



Virale hämorrhagische Septikämie (VHS)

Was kann zu Fischsterben führen?

- Einleitung von toxischen Stoffen -

- Gülle/Fäkalien
- Pflanzenschutzmittel
- Sonstige Säuren/
Basen/
Lösungsmittel
- Benzin/Öl



Mögliche Konsequenzen für Besatz und Bewirtschaftung der Gewässer

Eigene Nachzucht/Elterntiere

oder

Guter, zuverlässiger Lieferant mit „passenden“ Fischen bzw. Wasserbedingungen

Optimaler Besatzzeitpunkt

Hege und Pflege, gute Beobachtung

Verantwortungsbewusstes Angelfverhalten

Fortbildung und Informationsaustausch



Herzlichen Dank für Ihre Aufmerksamkeit!

